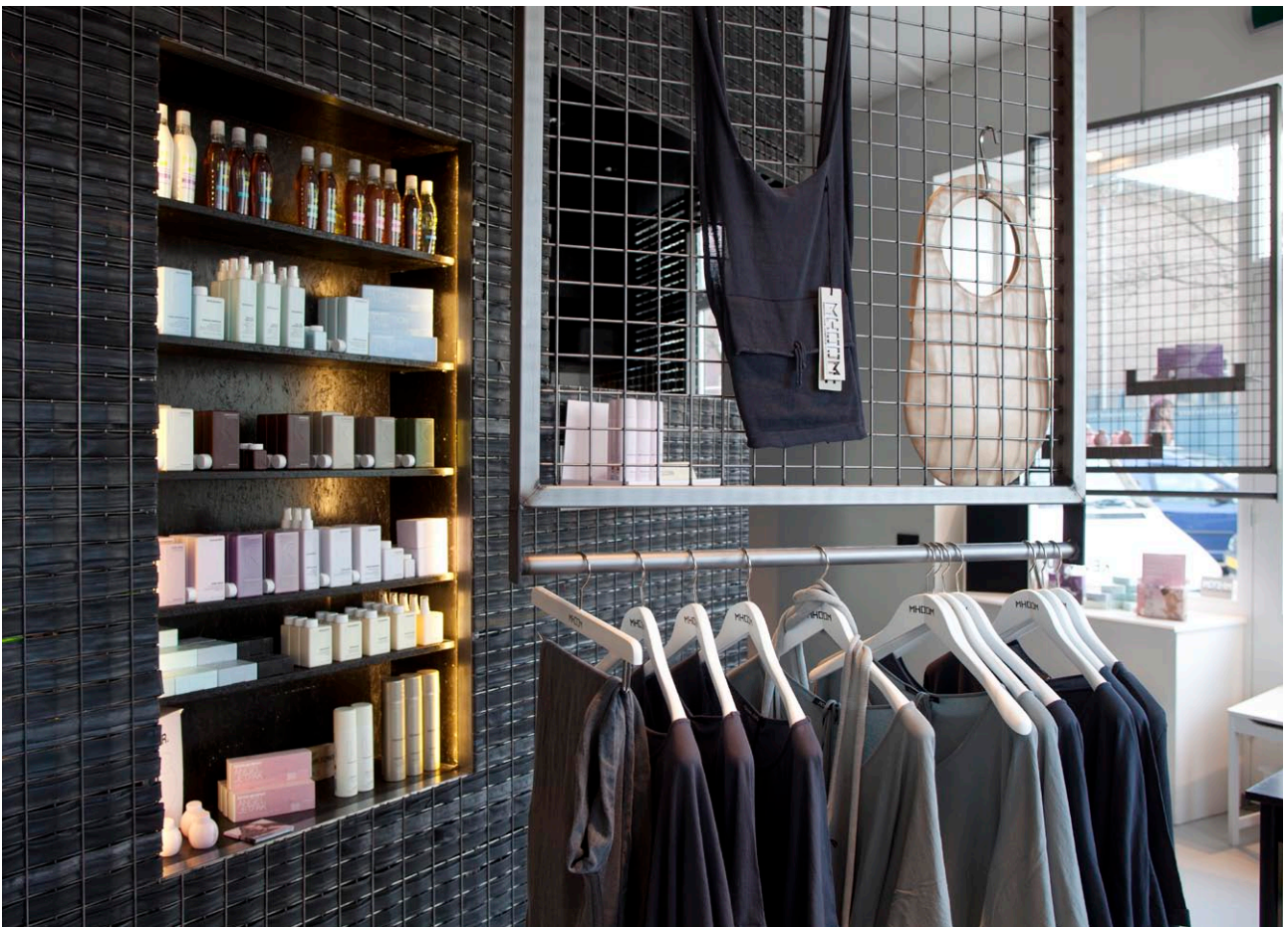


# Mhoom – Fashion Hair Lifestyle, Amsterdam

In opdracht van Mhoom



In een gerenoveerd pakhuis op de Wibautstraat 20 zit Mhoom: een hippe nieuwe kapsalon en kledingzaak ineen, met een stoer en dynamisch interieur ontworpen door M3H Architecten. Gebouwd door WHD interieurbouw.

De verschillende functies van kapsalon en modewinkel zijn op de bijzondere maar in plattegrond lastige hoeklocatie door middel van één meubel georganiseerd. Berging, pantry, toilet, kassa en knipplek zitten in het meubel waardoor de rest van de ruimte vrij blijft voor de winkel. Door kledingrekken aan rails te hangen kunnen deze op steeds andere plekken hangen en zelfs helemaal worden weggeschoven waardoor een dynamische en flexibele indeling en gebruik van de ruimte mogelijk is.

Persoonlijke aandacht voor (hem en) haar, kwaliteit, natuurlijke producten en milieuvriendelijk zijn de sleutelwoorden voor de kapsalon en kledingzaak van Mhoom. In het interieurontwerp is dit vertaald in hergebruik van rubberen fietsbinnenbanden als wandbekleding op onbehandelde wapeningstaalmatten, plaatmateriaal van geperst fsc-afvalhout-snipper, milieuvriendelijke verf en LED-verlichting.

Opdrachtgever: Mhoom

Omschrijving: Inrichting kapsalon en kledingzaak

Betrokkenen: Opdrachtgever, aannemer

Ontwerpteam: Jeroen Caderius van Veen, Marc Reniers

Aannemer: WHD

Bouwkosten: 50.000

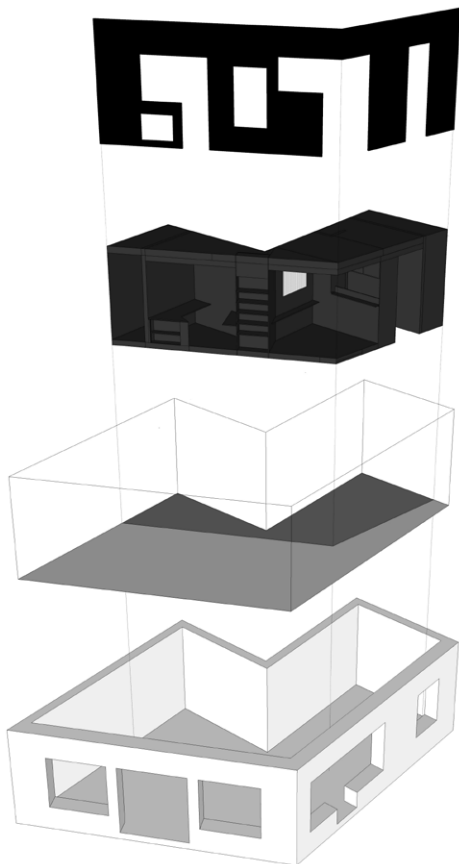
Status: Gerealiseerd, 2011

Functie: Werken

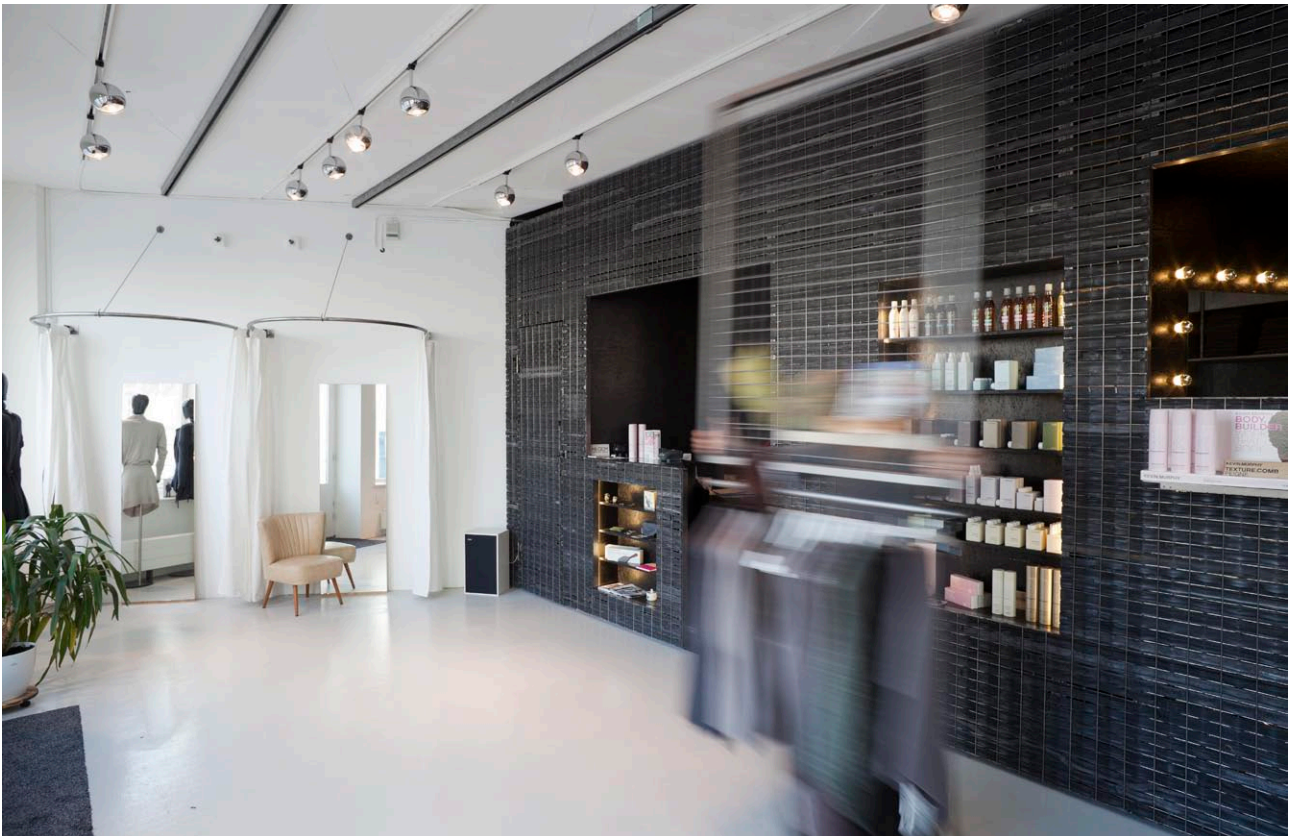
Type: Renovatie / Transformatie

Schaal: Interieur

Proces: Bouwgericht



Schema van de elementen: Bouwkundige schil, vloer, meubel, bekleding



De ruimte is flexibel in te delen en te gebruiken door middel van stalen frames die aan rails zijn opgehangen. Leeg.



De ruimte is flexibel in te delen en te gebruiken door middel van stalen frames die aan rails zijn opgehangen. Kledingrekken.



De knipplek is in het meubel opgenomen



De wanden van het meubel zijn bekleed met hergebruikte rubberen fietsbinnenbanden.

M3H is een architectenbureau in Amsterdam. We zijn gevestigd in de Smaragd, een door ons ontworpen gebouw tegenover het Muiderpoort Station. Sinds 1995 werken we met een team van zo'n tien ontwerpers aan de stedelijke omgeving.

#### M3H werkt samen

We werken nooit alleen. We gaan uit van een creatieve samenwerking met opdrachtgevers, bewoners, gebruikers, adviseurs, bouwers en andere betrokkenen. Samen geven we vorm aan het proces.

#### M3H onderzoekt

Voor M3H begint iedere opdracht met onderzoek. We plaatsen het project in de sociale, fysieke en historische context. Daar voegen we onze praktische en theoretische kennis aan toe. En we laten onze ervaring spreken. Zo verzamelen we alle ingrediënten die nodig zijn voor een goed ontwerp of een gedegen advies.

#### M3H bouwt

Maken en bouwen staat bij ons voorop. Onze ingrepen zijn precies en hoogwaardig met innovatieve oplossingen in alle facetten. Vakmanschap en ambacht zijn onze basis. Een goede leefomgeving is het resultaat.

#### M3H maakt

We werken aan projecten op alle schaalniveaus. Onze projecten zijn als een maatpak ontworpen en gemaakt. Ze zijn ongewoon gewoon, en laten zich pas in tweede instantie goed zien. Ze zijn lang houdbaar en daarom duurzaam.

#### M3H leert

We zien ons vak als een voortdurende oefening. Daarom werken we graag aan prijsvragen en steken we veel energie in onderzoek. We delen onze kennis en onze visie vaak en uitgebreid met anderen, zoals in het onderwijs en adviescommissies.

M3H Architecten  
Tweede Atjehstraat 2A  
1094 LE Amsterdam

T 020 6257733  
E [m3h@m3h.nl](mailto:m3h@m3h.nl)  
[www.m3h.nl](http://www.m3h.nl)

Contactpersoon: