

Blok 4, Kop van de Hoef, Amersfoort



In opdracht van Hagendoorn Ontwikkeling b.v.



Het bedrijventerrein de Kop van de Hoef wordt getransformeerd naar een woonwijk. We ontwerpen hier twee stadsblokken, blok 2A en blok 4, van in totaal 203 woningen. Blok 4 ligt op een uitdagende locatie voor een gebouw. Niet alleen door het driehoekige kavel, maar ook doordat het gebouw gelegen is aan een spoor- én autoweg. De bijzondere vorm zorgt ervoor dat het gebouw een echte eyecatcher wordt. Blok 4 vormt de entree voor de buurt.

Er is een zeer hoge geluidsbelasting door de nabije aanwezigheid van het spoor en de autoweg. Veel balkons, met name aan de spoorkant, dienen daarom ook als geluidwering voor de verblijfsruimten. We hebben balustrades van dicht materiaal gemaakt en de plafonds van de balkons bekleed met een geluidsabsorberend materiaal.

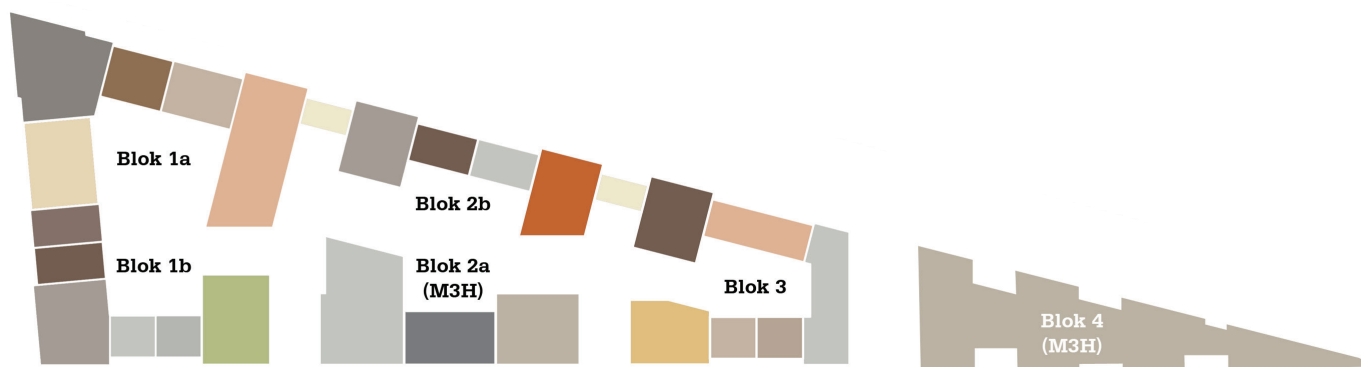
Het gebouw is op te delen in zeven delen om het te relateren aan de menselijke schaal. Elk deel heeft een eigen gevelindeling. Om de zeven delen bij elkaar te zien als één familie, is gekozen voor één soort baksteen voor het hele gebouw. Wel verschillend zijn de balkons, deze variëren in vormgeving, materialisering en positionering om het totale blok een levendig karakter te geven. Per deelblok is ook de plint (dek niveau) anders vormgegeven.

De woningen worden allemaal intern ontsloten. Er zijn vier centrale lift- en trappenhuisen, waar de woningen omheen zijn gesitueerd. De driehoekige vorm van het gebouw zorgt voor bijzondere plattegronden.

We hebben ervoor gekozen om verblijfsruimten zoveel mogelijk aan de gevels te leggen. De daglicht ongevoelige functies liggen zo diep mogelijk in het gebouw, zoals een berging. Er zijn géén galerijen. Hierdoor zijn er veel eenzijdig georiënteerde woningen. We hebben gestreefd om zoveel mogelijk woningen twee gevels te geven, zodat je vanuit de woning 'om de hoek' kunt kijken. Een aantal woningen zijn flexibel in te delen. Die hebben een vaste kern van wc, installatieruimte en meterkast en daar zijn de verblijfsruimten gespiegeld per verdieping.

M3H en Rijnboutt zijn door Hagedoorn Ontwikkeling gevraagd om de stadsblokken te ontwerpen passend binnen het ontwikkelkader van de gemeente. Beide bureaus hebben de gebouwblokken op elkaar afgestemd, zodat de gehele Kop van de Hoef voelt als één buurt. Ook de binnentuinen zijn door een landschapsbureau zo ontworpen dat deze de stadsblokken verbinden.

Opdrachtgever: Hagedoorn Ontwikkeling b.v.
Locatie: Kop van de Hoef, Hoefseweg, Amersfoort
Omschrijving: Blok 4 - 37 vrije sector huur/koop woningen, BOG, half verdiepte parkeergarage
Betrokkenen: ontwikkelaar, gemeente, omwonenden
Ontwerpteam: Daniël Ankoné, Tobias Bader, Jeroen Caderius van Veen, Brigitte Kwa, Marc Reniers, Machiel Spaan
Samenwerking: Rijnboutt
Ontwerp binnentuinen: IMOSS
Constructeur: Adams Bouwadviesbureau/Vericon
Aannemer: Coen Hagedoorn Bouw
Status: Omgevingsvergunning gereed
Type: Nieuwbouw



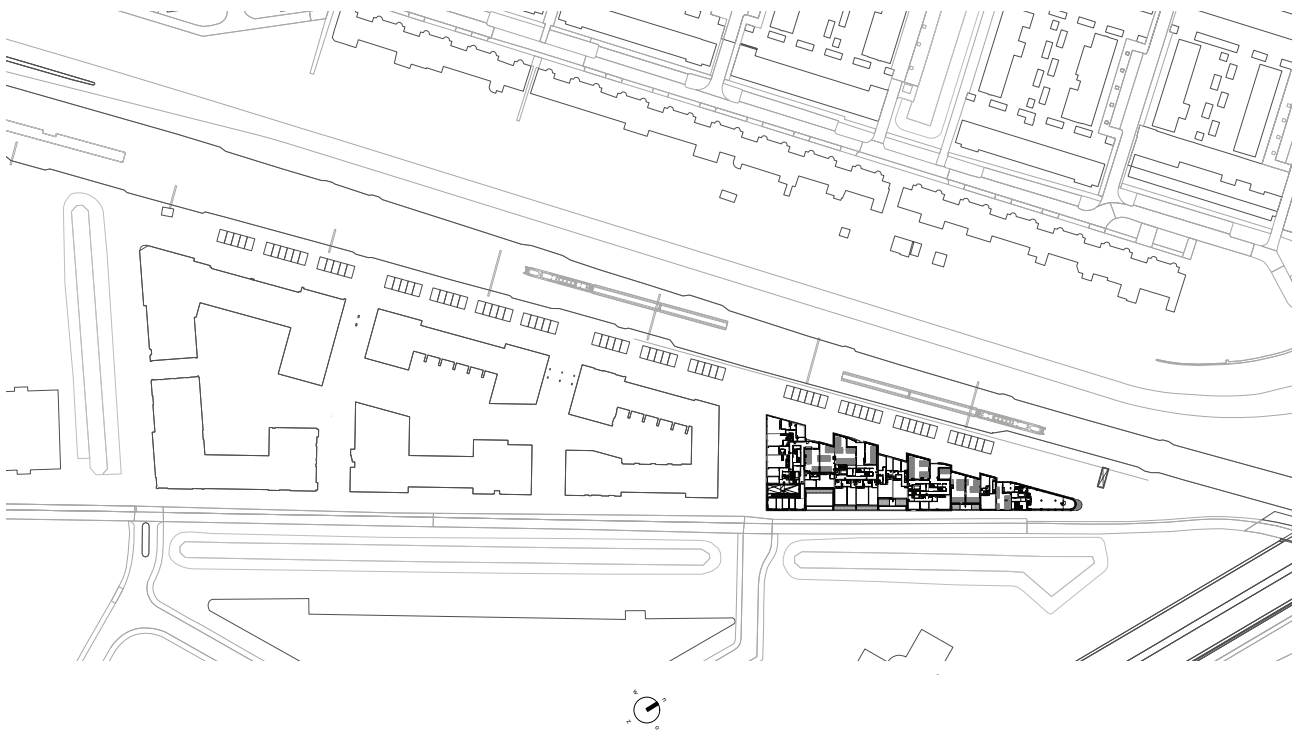
Plattegrond stadsblokken

M3H Architecten

Blok 4, Kop van de Hoef, Amersfoort



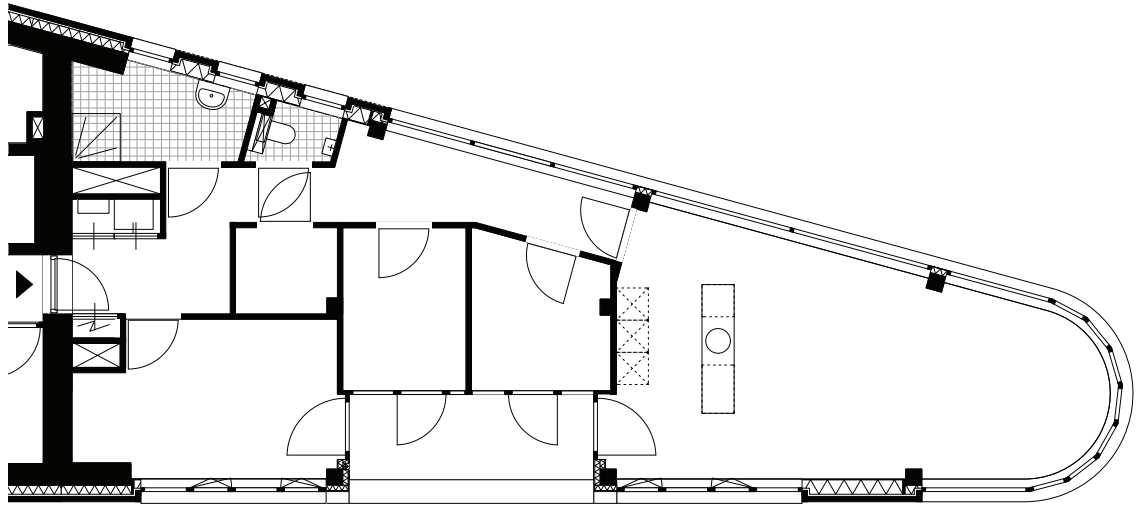
Blok 4



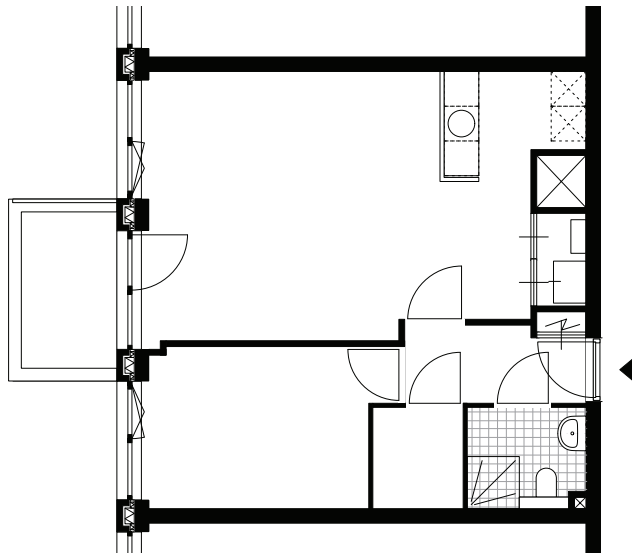
Situatie blok 4



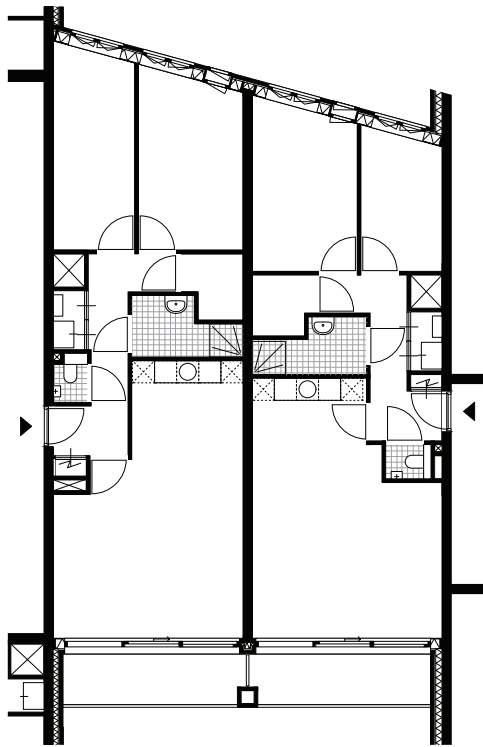
Gevelaanzichten: beeld 1 - zuidoostgevel vanaf Hoefseweg, beeld 2 - zuidwestgevel, beeld 3 - noordwestgevel



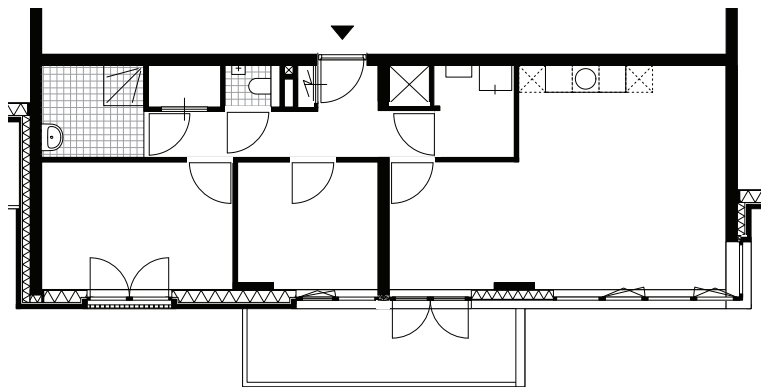
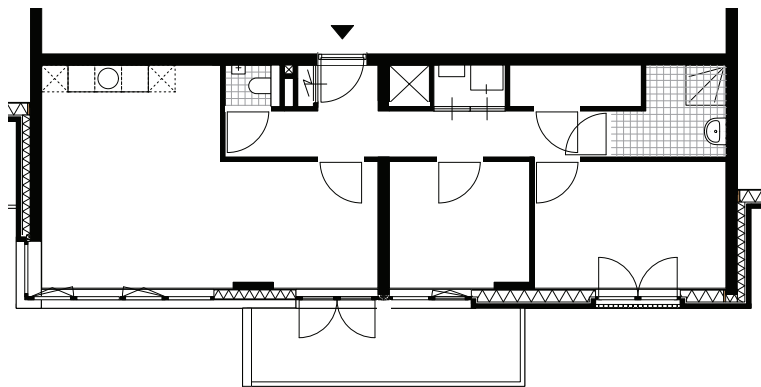
Woning in de punt: 94 m²



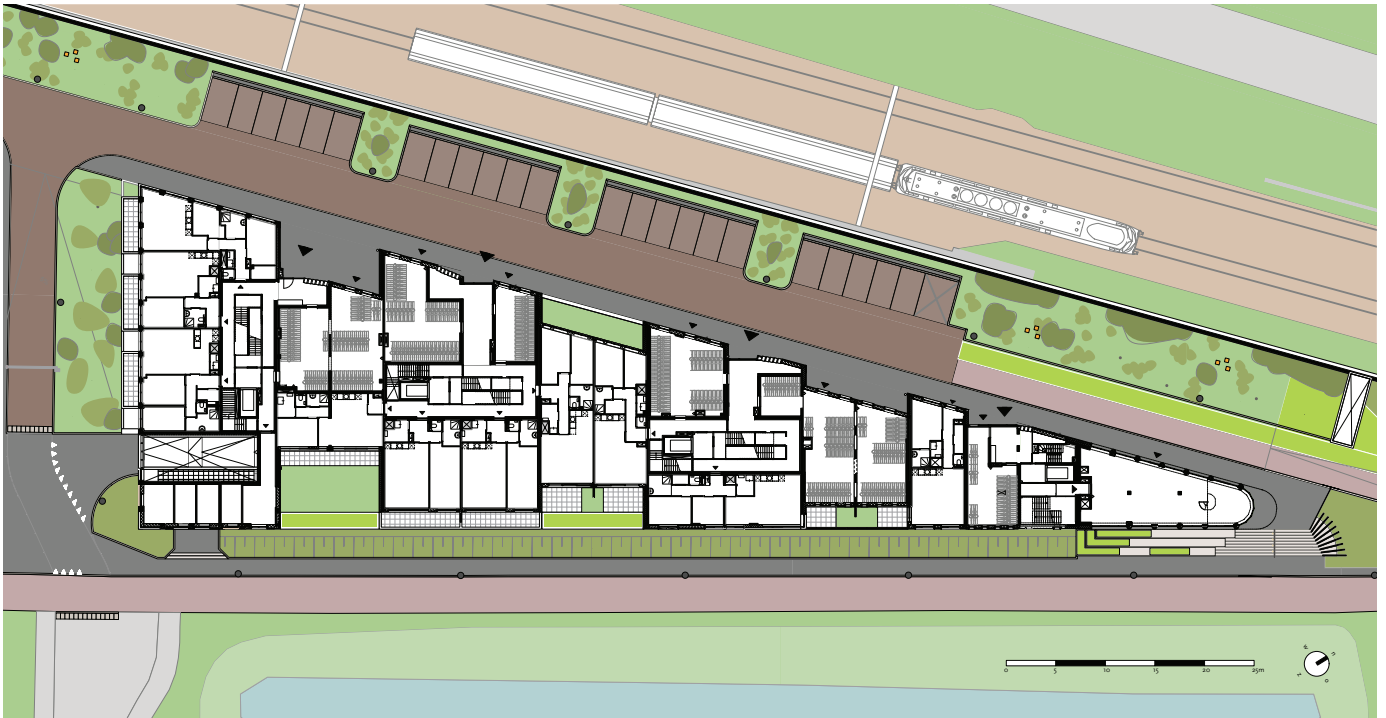
Eenzijdig georiënteerde woning: 57 m²



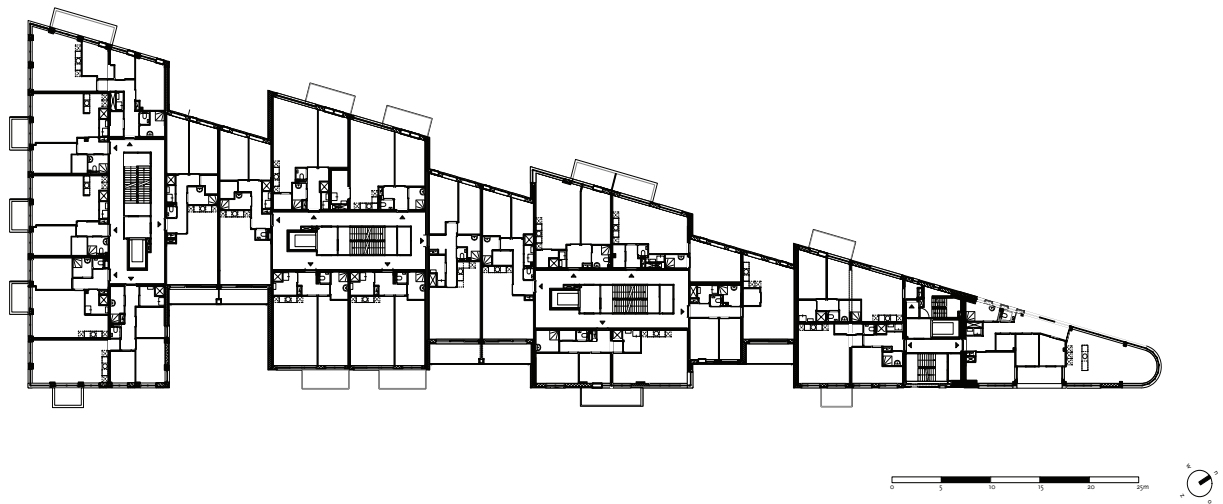
Doorzonwoningen: 78 m² en 71 m²



Eenzijdig georiënteerde woningen, met dezelfde kern maar gespiegelde ruimten: 75 m²



Begane grond



Plattegrond tweede verdieping



Overzicht van nieuwe buurt - Artist Impression © Hagedoorn Ontwikkeling



Binnentuin tussen verschillende stadsblokken - Artist Impression © Hagedoorn Ontwikkeling

M3H is een architectenbureau in Amsterdam. We zijn gevestigd in de Smaragd, een door ons ontworpen gebouw tegenover het Muiderpoort Station. Sinds 1995 werken we met een team van zo'n tien ontwerpers aan de stedelijke omgeving.

M3H werkt samen

We werken nooit alleen. We gaan uit van een creatieve samenwerking met opdrachtgevers, bewoners, gebruikers, adviseurs, bouwers en andere betrokkenen. Samen geven we vorm aan het proces.

M3H onderzoekt

Voor M3H begint iedere opdracht met onderzoek. We plaatsen het project in de sociale, fysieke en historische context. Daar voegen we onze praktische en theoretische kennis aan toe. En we laten onze ervaring spreken. Zo verzamelen we alle ingrediënten die nodig zijn voor een goed ontwerp of een gedegen advies.

M3H bouwt

Maken en bouwen staat bij ons voorop. Onze ingrepen zijn precies en hoogwaardig met innovatieve oplossingen in alle facetten. Vakmanschap en ambacht zijn onze basis. Een goede leefomgeving is het resultaat.

M3H maakt

We werken aan projecten op alle schaalniveaus. Onze projecten zijn als een maatpak ontworpen en gemaakt. Ze zijn ongewoon gewoon, en laten zich pas in tweede instantie goed zien. Ze zijn lang houdbaar en daarom duurzaam.

M3H leert

We zien ons vak als een voortdurende oefening. Daarom werken we graag aan prijsvragen en steken we veel energie in onderzoek. We delen onze kennis en onze visie vaak en uitgebreid met anderen, zoals in het onderwijs en adviescommissies.

M3H Architecten
Tweede Atjehstraat 2A
1094 LE Amsterdam

T 020 6257733
E m3h@m3h.nl
www.m3h.nl