

Inspirerendewerkplekken



In opdracht van diverse opdrachtgevers



M3H heeft diverse kantoor interieurs verbouwd. Vaak bestaat het ontwerpconcept uit werkplekken rondom een bijzonder 'meubel' met een opvallende uitstraling. In dit meubel zijn uiteenlopende functies ondergebracht zoals: pantry of keuken, toilet, berging, trap, meterkast, archief, printerplek en boekenkast. Daarnaast geeft dit 'meubel' smoel aan het interieur. Er is steeds gebruik gemaakt van bijzondere en of ongebruikelijke materialen zoals gecapitonnde pluche, hergebruikte fietsbinnenbanden, Heraklith houtwolcementplaat en kunstgras, met een uitgesproken kleur. De overige kantoor ruimte is eenvoudig gehouden met vaak een casco-achtige uitstraling. Op deze manier kan met eenvoudige middelen een groot effect worden bereikt en ontstaat er een interessant contrast tussen de meer neutrale, 'standaard' kantoor inrichting en de bijzondere en verfijnde kwaliteit van het 'meubel'. Door het toepassen van schuifwanden kan de kantoorruimte flexibel worden ingedeeld. Ruimten krijgen meerdere functies waardoor er geen verloren verkeersruimtes over blijven maar alle ruimte nuttig kan worden gebruikt. Zo kan de pantry of keuken ook als vergaderruimte worden gebruikt en deze dient tevens verkeersruimte. Of een verkeersruimte dient ook als ontmoetings- en wachtruimte. Elk kantoor heeft een heldere en frisse uitstraling die past bij de individuele opdrachtgever. Met relatief bescheiden middelen en verhoudingsgewijs

eenvoudige ingrepen wordt een representatieve en opvallende uitstraling gemaakt.

Ontwerpteam: Tobias Bader, Jeroen Caderius van Veen, Hans Hammink, Wouter Kroeze, Marc Reniers, Machiel Spaan, Koosjan van der Velden
Omschrijving: Inrichting en herinrichting van bestaande en nieuwe kantoren
Opdrachtgever: Grafisch Atelier Fokke en Wubbolts, GM Ressins, Pointer Grafische Vormgeving, Advocatenkantoor Van der Niet
Functie: Werken
Type: Renovatie
Schaal: Interieur
Proces: Integraal



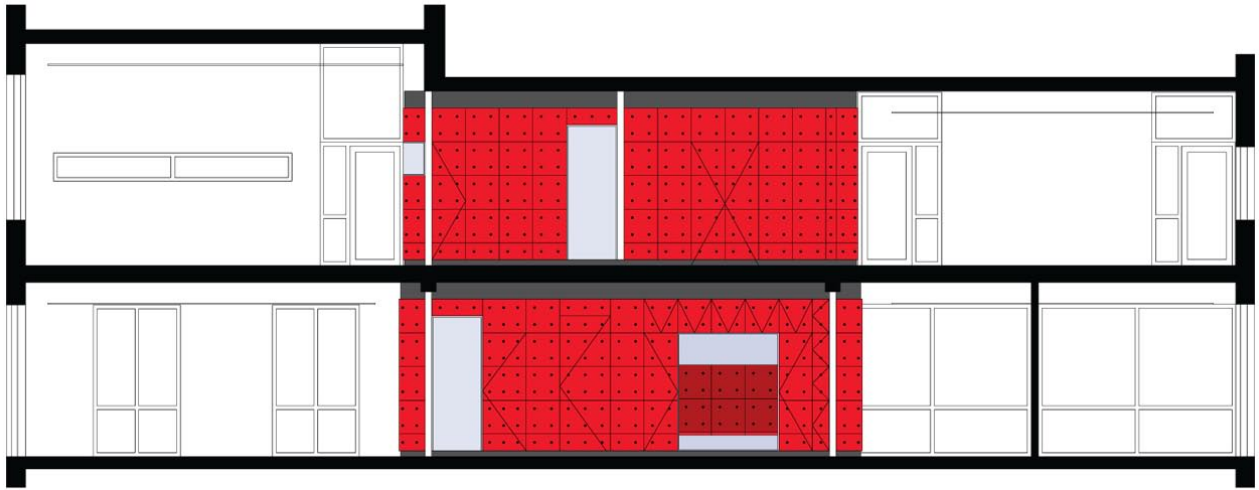
Grafisch Atelier Fokke en Wubbolts. De wand tussen beide programmatische onderdelen (concentratie en communicatie) van het gebouw bestaat uit een geel volume dat de verschillende faciliteiten herbergt: keuken, toilet, meterkast en bezembereiding, archief, monster- en papieropslag, printerblad en boekenkast. Voor dit volume langs schuiven langs beide zijden grijze paneeldeuren van blank gelakte Heraklith houtwolcementplaat in een metalen frame. Deze dienen als scheidingswand, afscherming van de presentatiewanden en als akoestische wand.



Advocatenkantoor Van der Niet, Leiderdorp. Alle gangruimte is door een gekromde houten wand omgevormd tot een ontmoetings- en wachruimte. Ook de garderobe en balie zijn in dit meubel opgenomen.



Uitbreiding van Pointer Grafische Vormgeving. De ruimtes rondom het centrale meubel zijn met een zekere terughoudendheid gematerialiseerd (grijze asfaltgrindvloer en wit gestucte wanden en plafond). Het centrale meubel is juist zeer uitgesproken gematerialiseerd; de sculpturale 'gaten', die een kitchenette, overlegruimte, gemeenschappelijke werkplek en doorgang naar een magazijn bevatten, zijn citroengeel gelakt en de schil van het meubel is van donkergroen kunstgras.



Kantoor 'IGM Ressins' te Waalwijk.



De twee verdiepingen hoge unit bevat alle voorzieningen (toiletten, berging, pantry, server ruimte, kasten, trappen, etc). De buitenzijde van dit 'meubel' is bekleed met rode gecapitonneerde panelen.

M3H is een architectenbureau in Amsterdam. We zijn gevestigd in de Smaragd, een door ons ontworpen gebouw tegenover het Muiderpoort Station. Sinds 1995 werken we met een team van zo'n tien ontwerpers aan de stedelijke omgeving.

M3H werkt samen

We werken nooit alleen. We gaan uit van een creatieve samenwerking met opdrachtgevers, bewoners, gebruikers, adviseurs, bouwers en andere betrokkenen. Samen geven we vorm aan het proces.

M3H onderzoekt

Voor M3H begint iedere opdracht met onderzoek. We plaatsen het project in de sociale, fysieke en historische context. Daar voegen we onze praktische en theoretische kennis aan toe. En we laten onze ervaring spreken. Zo verzamelen we alle ingrediënten die nodig zijn voor een goed ontwerp of een gedegen advies.

M3H bouwt

Maken en bouwen staat bij ons voorop. Onze ingrepen zijn precies en hoogwaardig met innovatieve oplossingen in alle facetten. Vakmanschap en ambacht zijn onze basis. Een goede leefomgeving is het resultaat.

M3H maakt

We werken aan projecten op alle schaalniveaus. Onze projecten zijn als een maatpak ontworpen en gemaakt. Ze zijn ongewoon gewoon, en laten zich pas in tweede instantie goed zien. Ze zijn lang houdbaar en daarom duurzaam.

M3H leert

We zien ons vak als een voortdurende oefening. Daarom werken we graag aan prijsvragen en steken we veel energie in onderzoek. We delen onze kennis en onze visie vaak en uitgebreid met anderen, zoals in het onderwijs en adviescommissies.

M3H Architecten
Tweede Atjehstraat 2A
1094 LE Amsterdam

T 020 6257733
E m3h@m3h.nl
www.m3h.nl

Contactpersoon: