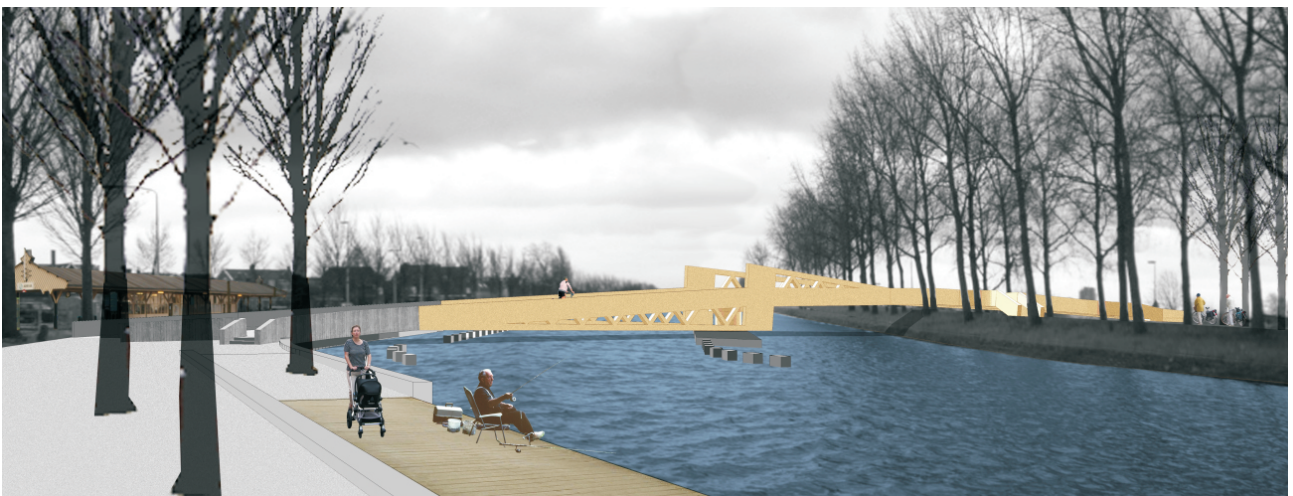
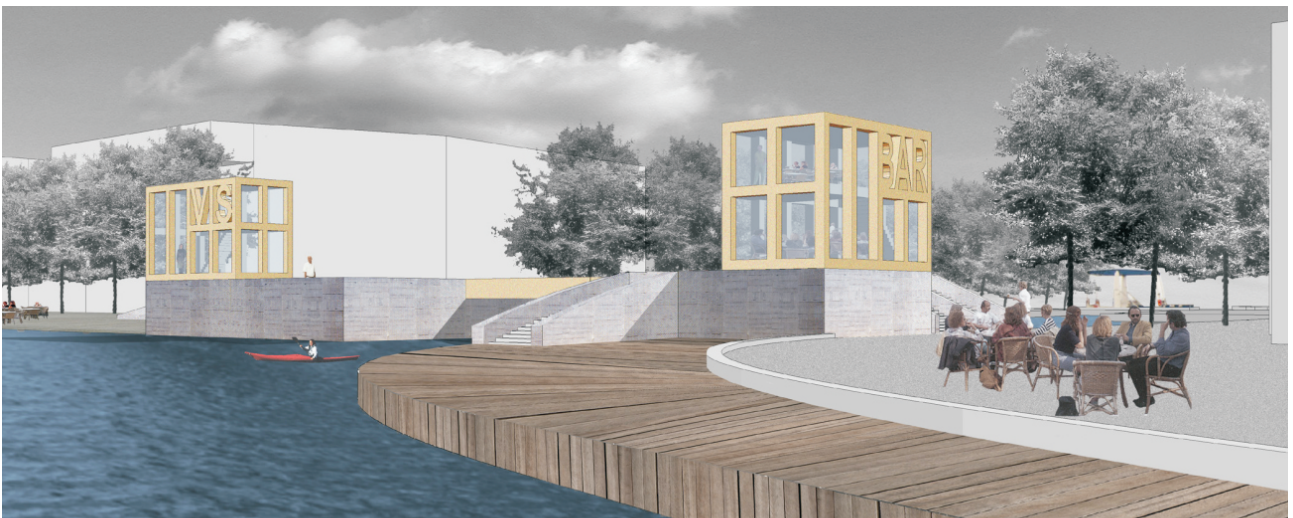


Havenbrug & Singelbrug Purmerend



In opdracht van Gemeente Purmerend



Havenbrug Purmerend

De voetgangersbrug verbindt de Kop van West aan de oude binnenstad van Purmerend. De brug heeft 2 verbindingfuncties: Enerzijds verbindt hij de Nieuwstraat aan de nieuwe havenkade. Anderzijds verbindt hij de lage kades aan elkaar door middel van flauwe trappen. Uitgangspunt voor het ontwerp is de functie als verblijfsruimte op de route van de binnenstad naar de Kop van West. De brughoofden zijn daarom in het kanaal gelegd, zodat de brug zo minimaal mogelijk is. De trappen en het brugdek zijn breed gemaakt (10 m), en er is aan beide zijdes een plateau gecreëerd met daarop aan de ene zijde een Visrestaurant, en aan de andere zijde een Havenbar. De brughoofden zijn van beton, de brug zelf is van staal.

Singelbrug Purmerend

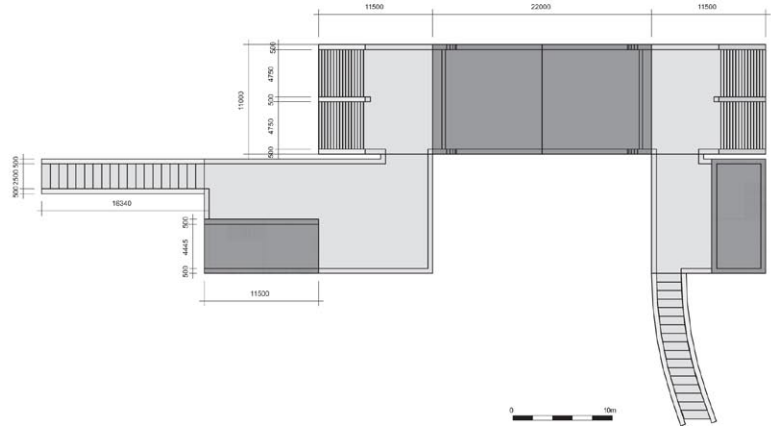
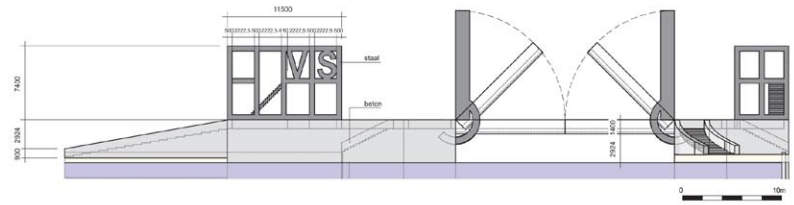
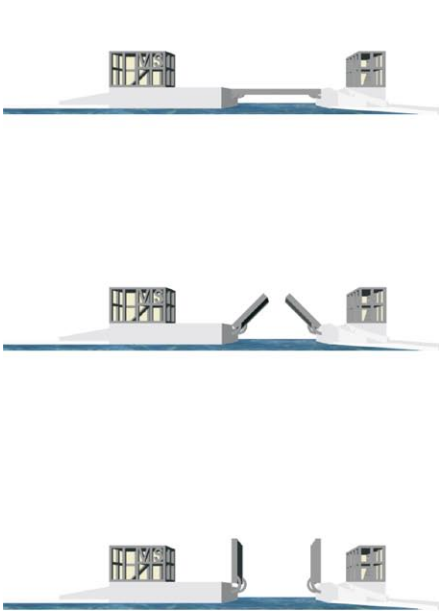
De brug verbindt de nieuwe woonwijk Weidevenne aan de oude binnenstad van Purmerend. De brug ligt op een eeuwenoude as, waar nu het fietspad vanuit de woonwijk naar de binnenstad loopt. Het ontwerp benadrukt deze lange lijn in het landschap voor de fietser en de voetganger. De brug is zodanig gepositioneerd dat het langste stuk aan de kant van de woonwijk ligt, zodat de brug een korte landing op het tramplein maakt. De brug begeleidt de gebruiker en geeft deze wisselend uitzichten op het Noordhollandskanaal. De vorm van

de brug is geïnspireerd op de oude trambruggen van Purmerend. Gekozen is voor een eenvoudige materialisering in staal, terwijl de aanlanding van de brug op het tramplein uitgevoerd is in prefab beton.

Opdrachtgever: Gemeente Purmerend
Opgave: Prijsvraag voor twee bruggen over het Noord Hollandskanaal
Ontwerpteam: Jedi Noordegraaf Machiel Spaan
Landschap: Buro Alle Hosper, Haarlem
Adviezen: Witteveen en Bos, Amsterdam
Locatie: Purmerend
Status: Schetsontwerp
Functie: Utilitair
Type: Nieuwbouw
Schaal: Gebouw
Proces: Initiërend

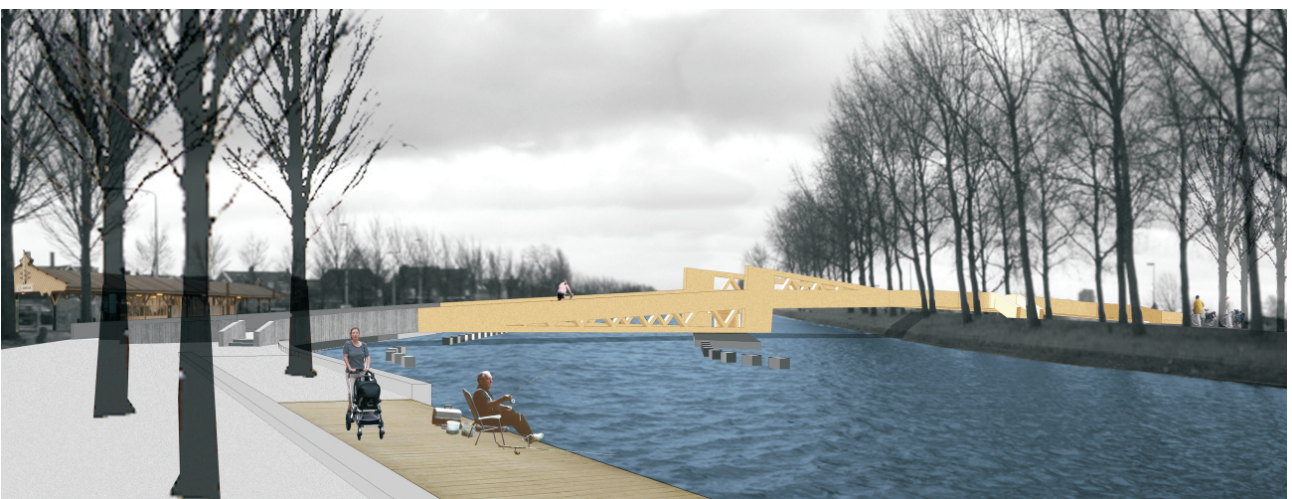
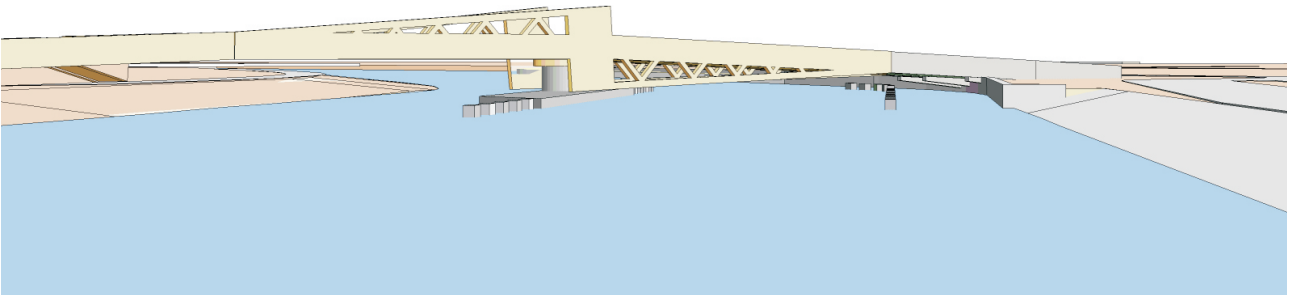
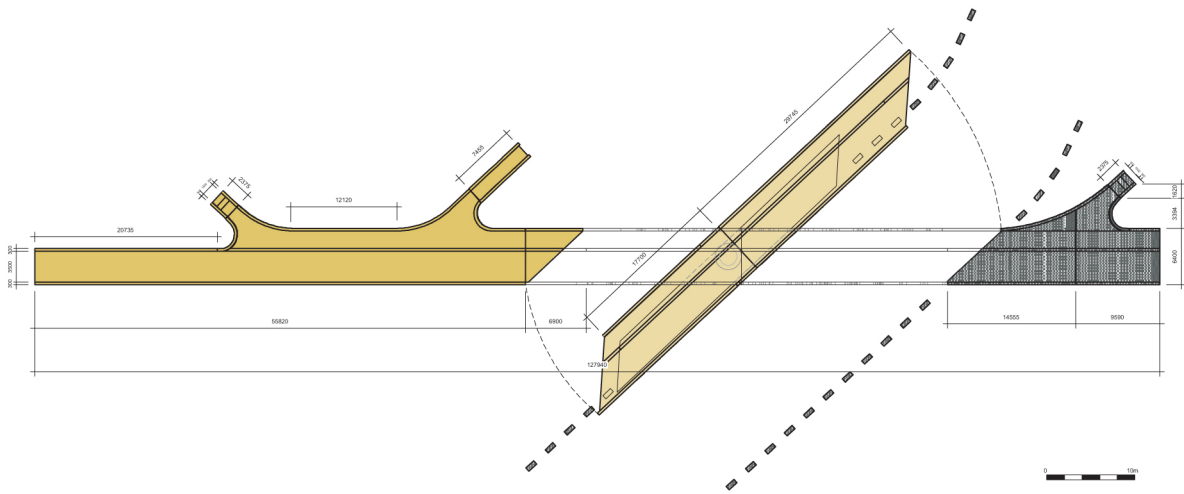
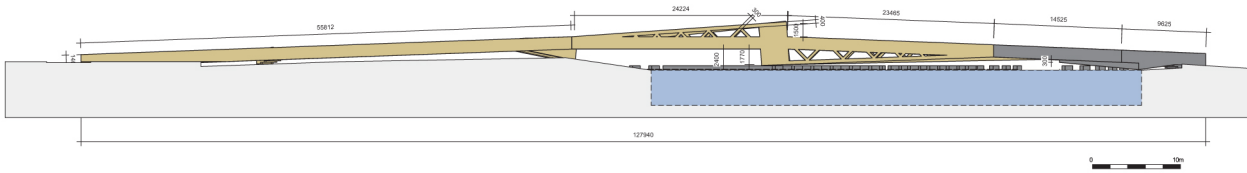


Situatie



Havenbrug Purmerend

De voetgangersbrug verbindt de Kop van West aan de oude binnenstad van Purmerend. Uitgangspunt voor het ontwerp is de functie als verblijfsruimte op de route van de binnenstad naar de Kop van West.



Singelbrug Purmerend

De brug verbindt de nieuwe woonwijk Weidevenne aan de oude binnenstad van Purmerend. De brug ligt op een eeuwenoude as, waar nu het fietspad vanuit de woonwijk naar de binnenstad loopt.

M3H is een architectenbureau in Amsterdam. We zijn gevestigd in de Smaragd, een door ons ontworpen gebouw tegenover het Muiderpoort Station. Sinds 1995 werken we met een team van zo'n tien ontwerpers aan de stedelijke omgeving.

M3H werkt samen

We werken nooit alleen. We gaan uit van een creatieve samenwerking met opdrachtgevers, bewoners, gebruikers, adviseurs, bouwers en andere betrokkenen. Samen geven we vorm aan het proces.

M3H onderzoekt

Voor M3H begint iedere opdracht met onderzoek. We plaatsen het project in de sociale, fysieke en historische context. Daar voegen we onze praktische en theoretische kennis aan toe. En we laten onze ervaring spreken. Zo verzamelen we alle ingrediënten die nodig zijn voor een goed ontwerp of een gedegen advies.

M3H bouwt

Maken en bouwen staat bij ons voorop. Onze ingrepen zijn precies en hoogwaardig met innovatieve oplossingen in alle facetten. Vakmanschap en ambacht zijn onze basis. Een goede leefomgeving is het resultaat.

M3H maakt

We werken aan projecten op alle schaalniveaus. Onze projecten zijn als een maatpak ontworpen en gemaakt. Ze zijn ongewoon gewoon, en laten zich pas in tweede instantie goed zien. Ze zijn lang houdbaar en daarom duurzaam.

M3H leert

We zien ons vak als een voortdurende oefening. Daarom werken we graag aan prijsvragen en steken we veel energie in onderzoek. We delen onze kennis en onze visie vaak en uitgebreid met anderen, zoals in het onderwijs en adviescommissies.

M3H Architecten
Tweede Atjehstraat 2A
1094 LE Amsterdam

T 020 6257733
E m3h@m3h.nl
www.m3h.nl

Contactpersoon: