

Dorpshuis Multifunctionele Accomodatie Badhoevedorp



M3H heeft voor Badhoevedorp een multifunctionele accommodatie ontworpen. Deze multifunctionele accommodatie is eigenlijk een gemeentehuis, dorps huis, cultuurhuis en buurthuis in één. In dit geval letterlijk alles onder één dak. Het langgerekte gebouw staat evenwijdig aan de vijver in het park en benut de kwaliteiten van de locatie maximaal. Het gebouw opent zich naar alle zijden en is toegankelijk voor iedereen. Het is met fiets- en wandelpaden verbonden met het omliggende park. Het gebouw vormt een poort waardoor je vanuit de parkeerplaats direct kunt doorlopen tot het terras aan het water. De entree is opgetild en ligt midden in het gebouw in deze poort. In het dorps huis worden diverse functies gehuisvest: gemeentelijke en zorgvoorzieningen, horeca, een podiumzaal, meerdere activiteitenruimtes, een kinderdagverblijf, een bibliotheek en een jongeren centrum. Het natuurstenen basement is stevig verankerd in de omgeving en maakt deel uit van het landschap. Daarboven liggen de openbare en culturele functies onder één grote rieten kap. Eén groot huis voor iedereen in Badhoevedorp.

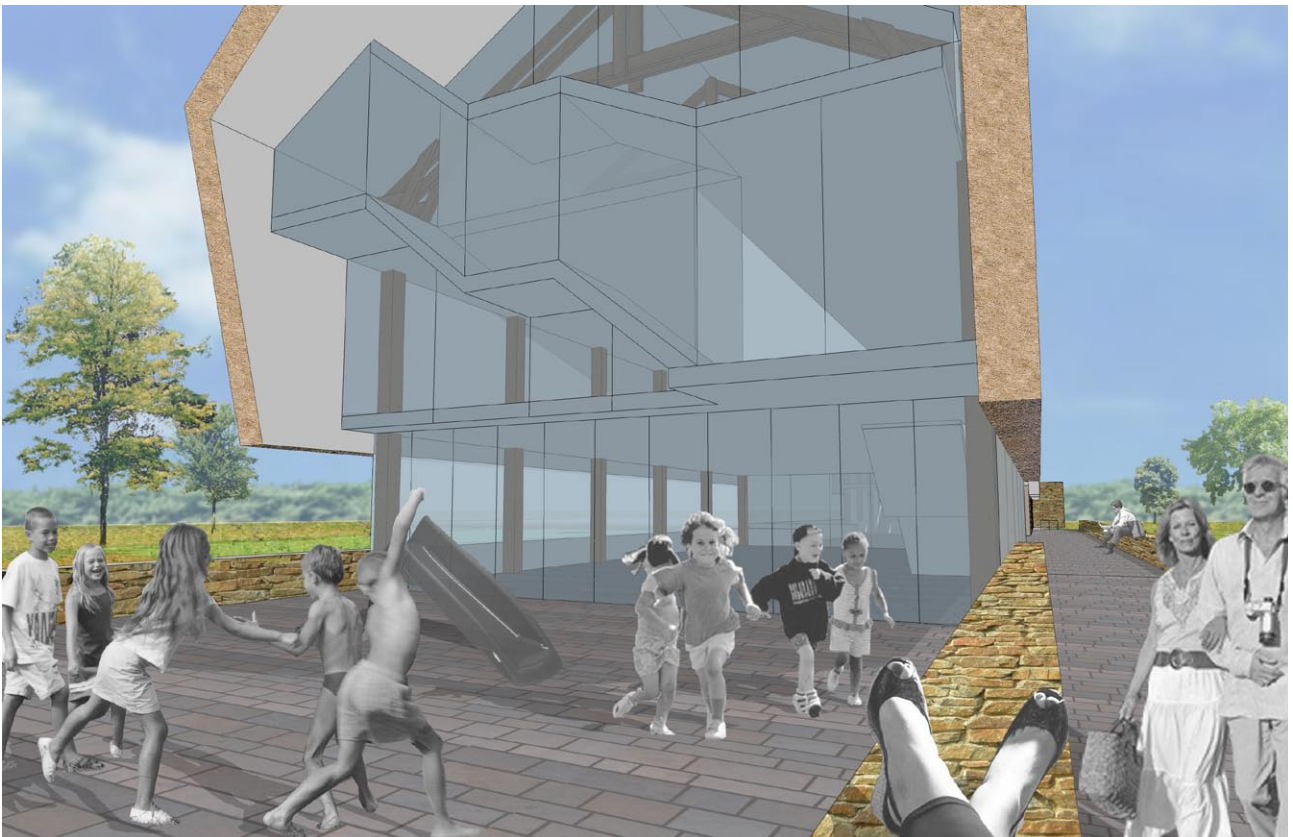
Opdrachtgever: Gemeente Haarlemmermeer
Omschrijving: Ontwerp voor een multifunctionele accommodatie
Betrokkenen: Prijsvraag, gemeente
Ontwerp: Tobias Bader, Marc Reniers, Machiel Spaan
Landschapsarchitecten: HOSPER
Status: Besloten prijsvraag / architectenselectie 2008
Functie: Publiek
Type: Nieuwbouw
Schaal: Gebouw
Proces: Initiërend



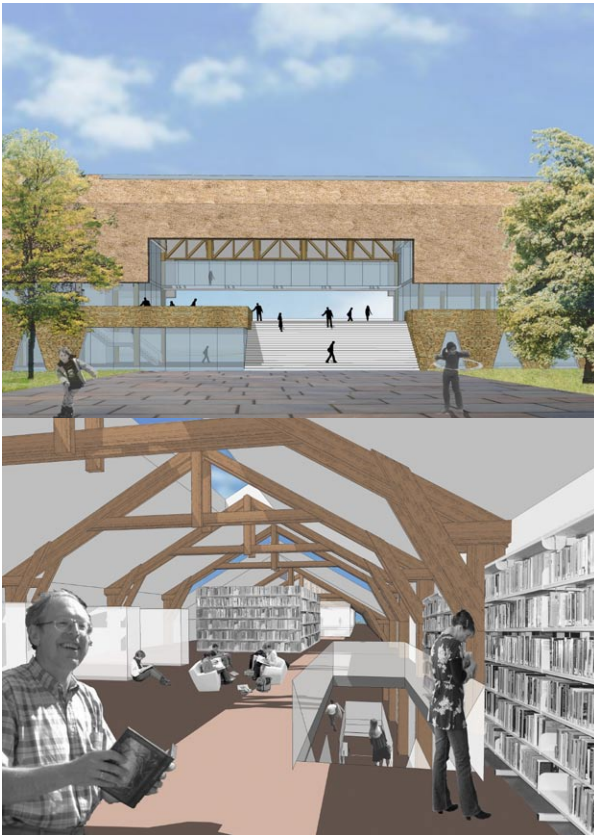
Situatie



De poort van het gebouw met de horeca en het terras aan het water



Kopgevel met terras voor het kinderdagverblijf



Boven: de entreen ligt voor een deel op de begane grond en voor een deel in de poort op de verdieping
 Onder: de bibliotheek met houten spanten onder het dak op de 2e verdieping



Boven: de loopbrug door de poort die beiden kanten van het gebouw met elkaar verbind
 Onder: de entreehal op de begane grond met trap naar de eerste verdieping

M3H is een architectenbureau in Amsterdam. We zijn gevestigd in de Smaragd, een door ons ontworpen gebouw tegenover het Muiderpoort Station. Sinds 1995 werken we met een team van zo'n tien ontwerpers aan de stedelijke omgeving.

M3H werkt samen

We werken nooit alleen. We gaan uit van een creatieve samenwerking met opdrachtgevers, bewoners, gebruikers, adviseurs, bouwers en andere betrokkenen. Samen geven we vorm aan het proces.

M3H onderzoekt

Voor M3H begint iedere opdracht met onderzoek. We plaatsen het project in de sociale, fysieke en historische context. Daar voegen we onze praktische en theoretische kennis aan toe. En we laten onze ervaring spreken. Zo verzamelen we alle ingrediënten die nodig zijn voor een goed ontwerp of een gedegen advies.

M3H bouwt

Maken en bouwen staat bij ons voorop. Onze ingrepen zijn precies en hoogwaardig met innovatieve oplossingen in alle facetten. Vakmanschap en ambacht zijn onze basis. Een goede leefomgeving is het resultaat.

M3H maakt

We werken aan projecten op alle schaalniveaus. Onze projecten zijn als een maatpak ontworpen en gemaakt. Ze zijn ongewoon gewoon, en laten zich pas in tweede instantie goed zien. Ze zijn lang houdbaar en daarom duurzaam.

M3H leert

We zien ons vak als een voortdurende oefening. Daarom werken we graag aan prijsvragen en steken we veel energie in onderzoek. We delen onze kennis en onze visie vaak en uitgebreid met anderen, zoals in het onderwijs en adviescommissies.

M3H Architecten
Tweede Atjehstraat 2A
1094 LE Amsterdam

T 020 6257733
E m3h@m3h.nl
www.m3h.nl

Contactpersoon: