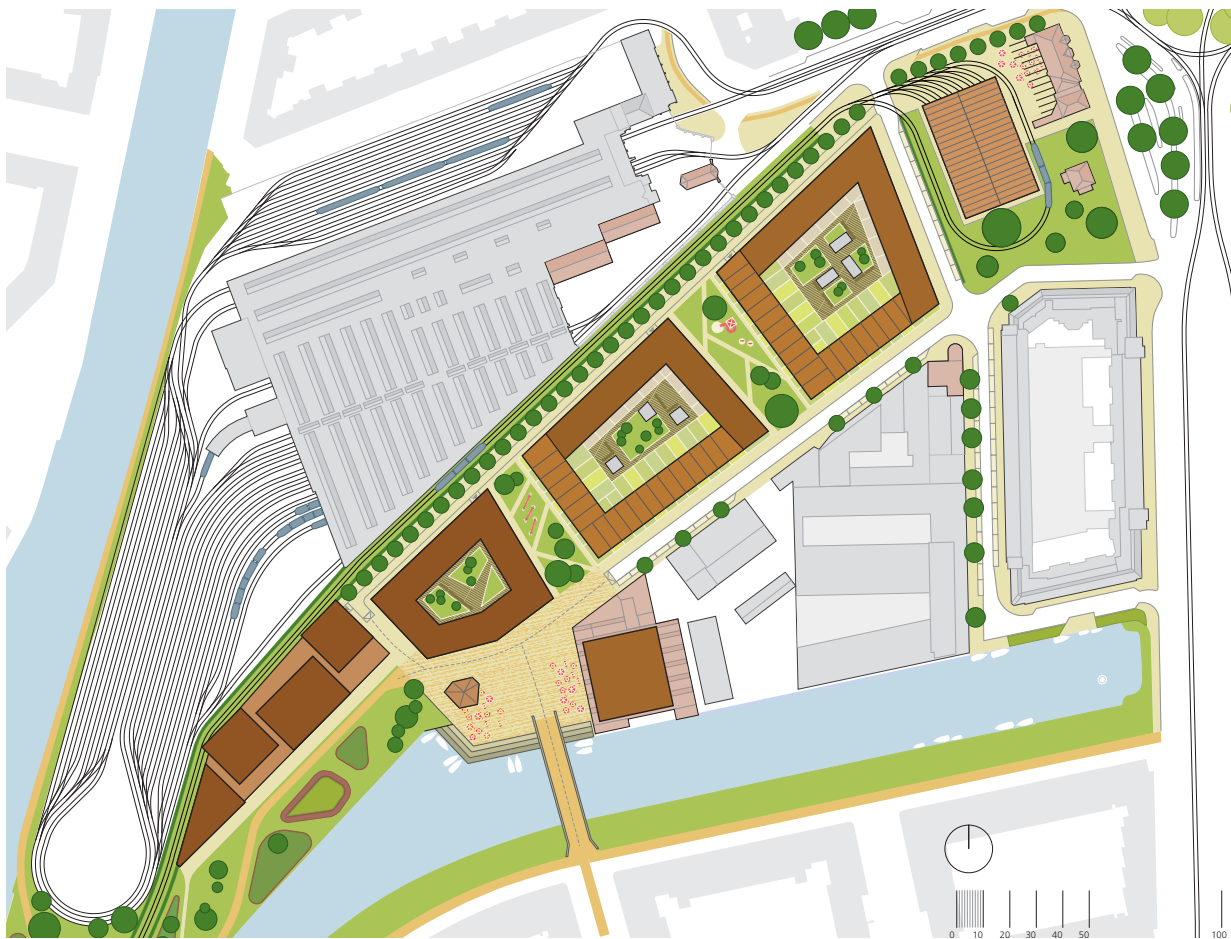


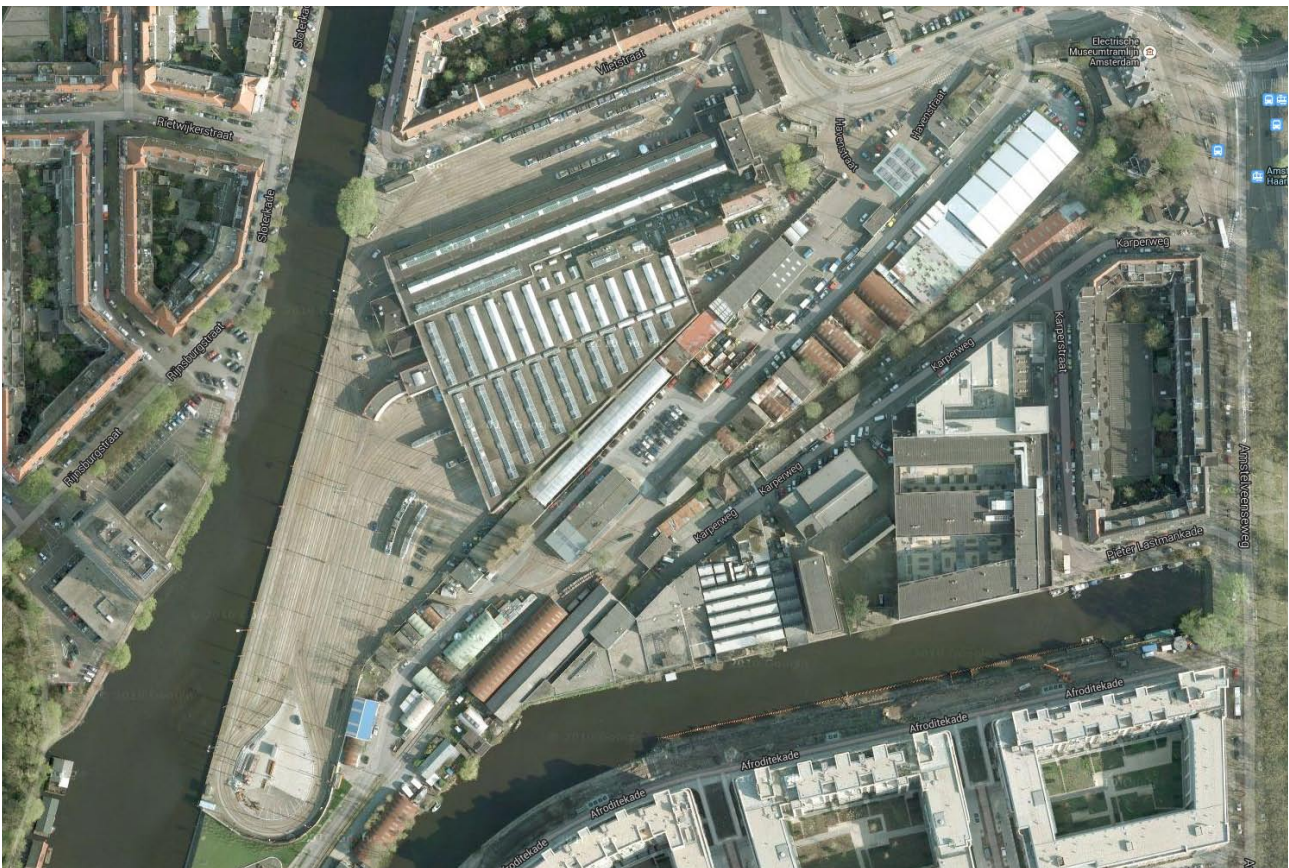
Herontwikkeling Havenstratterrein, Amsterdam

In opdracht van Gemeente Amsterdam, Stadsdeel Zuid

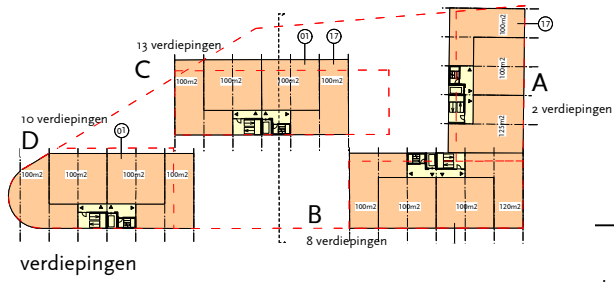


Stadsdeel Zuid werkt aan de planvorming voor de herontwikkeling van het Havenstratterrein. Deze herontwikkeling biedt een uitgelezen kans om een hoogwaardig centrumstedelijke locatie met woningbouw toe te voegen aan het populaire Amsterdam Zuid: "Van rafelrand naar woonbuurt met stads karakter". In de Structuurvisie Amsterdam is het plangebied aangewezen als transformatiegebied naar een gemengd woon-werkgebied voor de periode 2010-2020. De ambitie is om het gebied te ontwikkelen tot een gebied met circa 500 woningen en bijbehorende voorzieningen, maatschappelijk programma, detailhandel en horeca. Onze opdracht betreft het onderzoeken van de mogelijkheden goede afzetbare woningen te realiseren binnen de bouwvolumes van de Ruimtelijke Strategie van bureau Must. Hierbij is veel aandacht voor de aspecten flexibiliteit, realiseerbaarheid en afzetbaarheid. Per bouwblok worden minimaal een drietal varianten uitgewerkt. Er wordt rekening gehouden met (half-) ondergrondse parkeervoorzieningen. De belangrijkste vraag die beantwoord moet worden is of een ontwikkelaar binnen het beoogde volume het gewenste programma kan inpassen. Middels bouwblokplattegronden, doorsneden en kengetallen onderzoeken we de mogelijkheden. Met onze, in jaren opgebouwde plattegrondenbibliotheek kunnen we eenvoudig verschillende programmatische invullingen tonen.

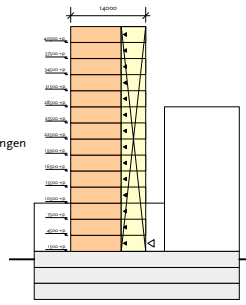
Opdrachtgever: Gemeente Amsterdam, Stadsdeel Zuid
Locatie: Havenstratterrein, Amsterdam
Betrokkenen: Gemeente, stedenbouwkundige
Opgave: Verkavelingsstudie Havenstratterrein, 5 bouwblokken met ca 500 woningen en voorzieningen
Ontwerpteam: Jasper Ten Bosch, Jeroen Caderius van Veen, Marc Reniers, Machiel Spaan
Stedenbouwkundig Plan: Must Stedenbouw
Status: Vooronderzoek
Functie: Wonen / Werken
Type: Nieuwbouw / Transformatie
Schaal: Buurt / Bouwblok
Proces: Onderzoekend



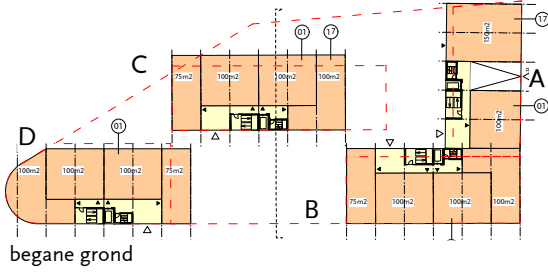
Situatie



verdiepingen

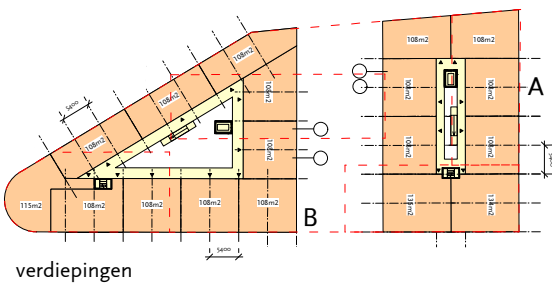


doorsnede

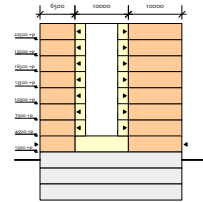


begane grond

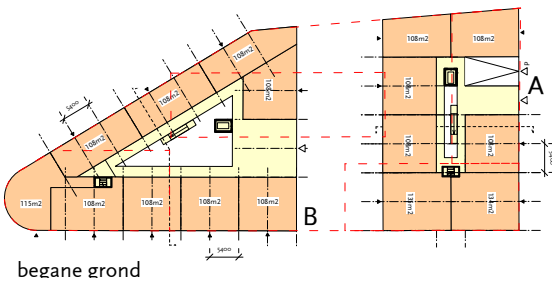
doorsnede



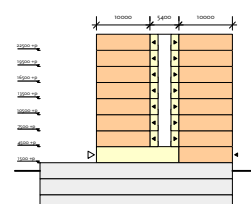
verdiepingen



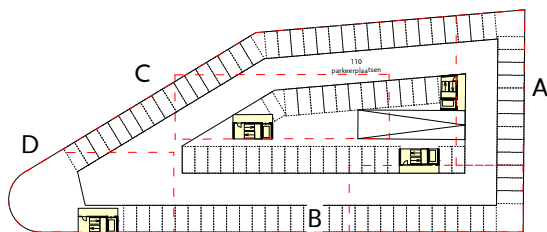
doorsnede



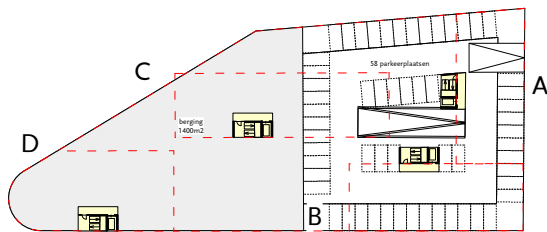
begane grond



doorsnede

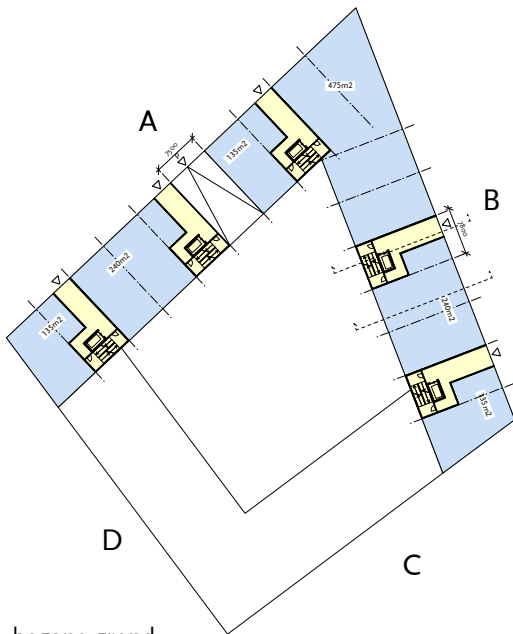


parkeerkelder -1



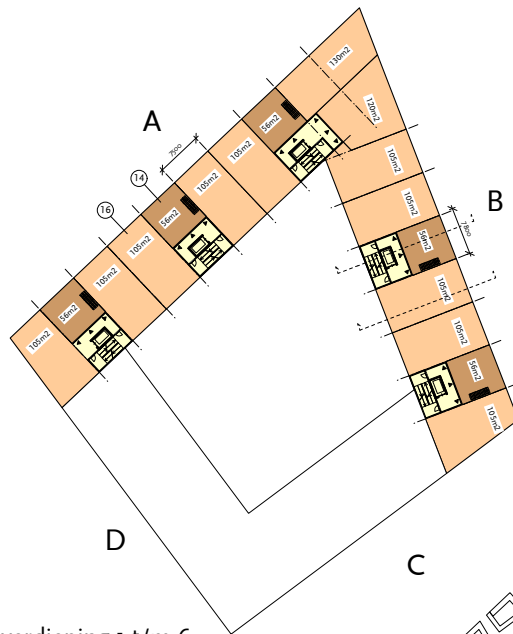
parkeerkelder half verdiept

Blok V, studies woningontsluiting met portieken (boven), galerijen (midden) en gebouwd parkeren (onder)



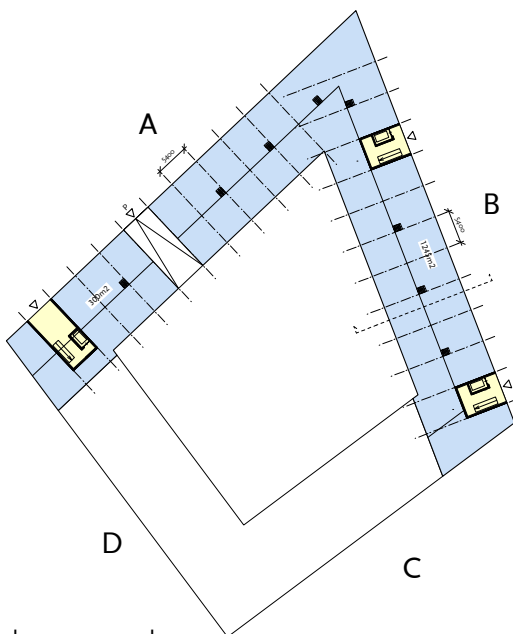
begane grond

doorsnede 1 a/b portiek/ 7500



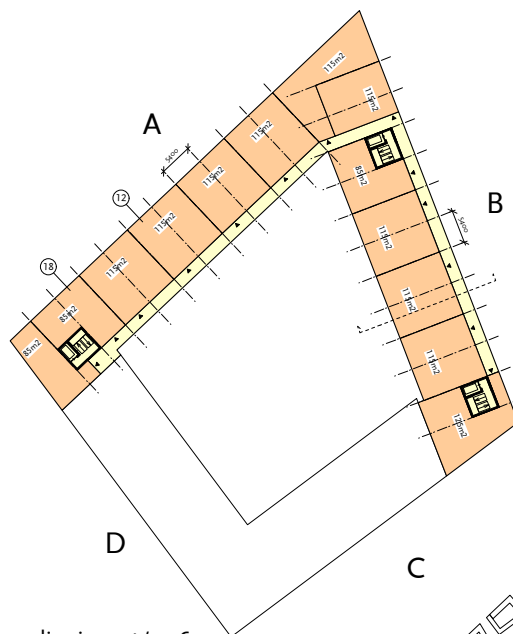
verdieping 1 t/m 6

doorsnede 2 a/b portiek/ 7500



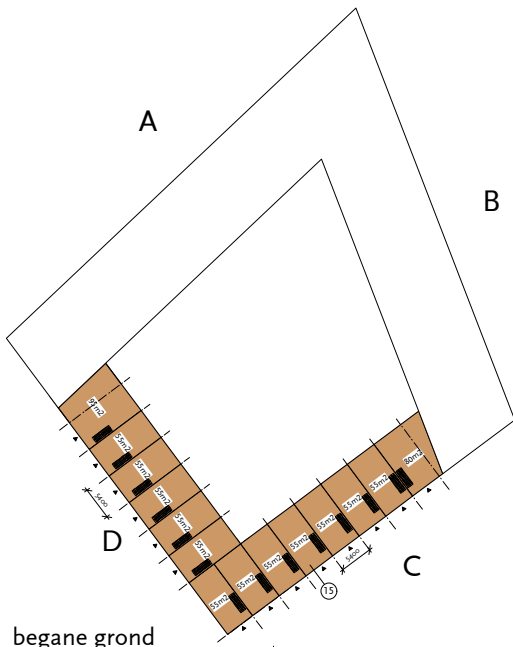
begane grond

doorsnede a/b galerij/ 5400

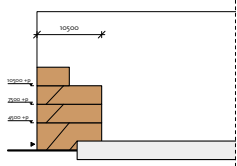


verdieping 1 t/m 6

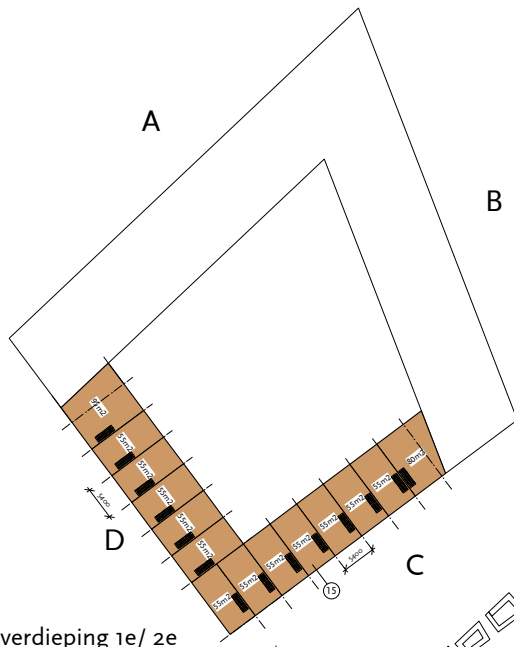
Blok II, bouwdeel A en B, studies woningontsluiting met portieken (boven) en galerijen (onder)



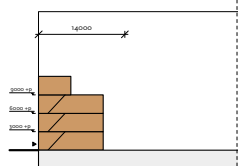
begane grond



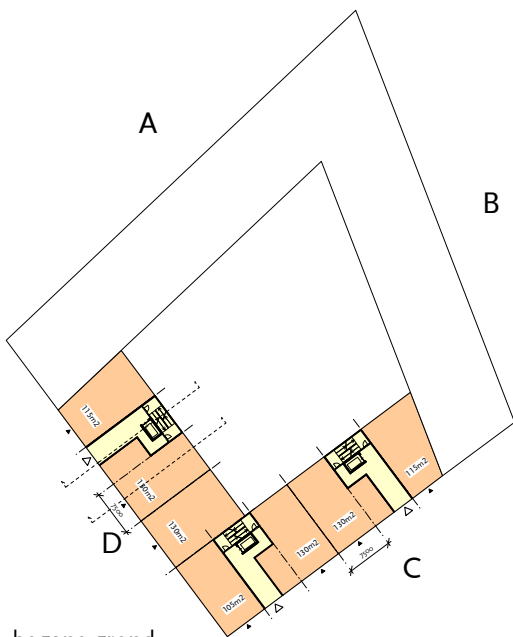
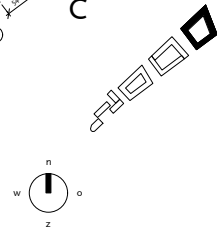
doorsnede c/d herenhuizen/ 5400



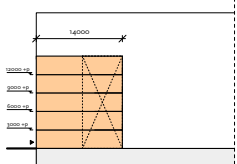
verdieping 1e/ 2e



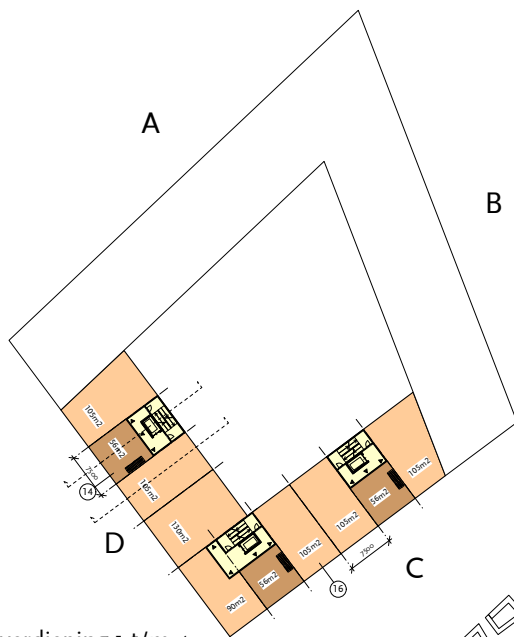
doorsnede c/d herenhuizen/ 5400



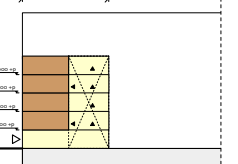
begane grond



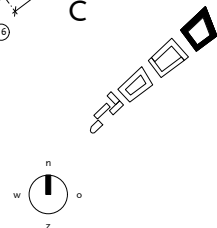
doorsnede 1 c/d portiek/ 7500



verdieping 1 t/m 4



doorsnede 2 c/d portiek/ 7500



Blok II, bouwdeel C en D, studies woningontsluiting met herenhuizen (boven) en portieken (onder)

M3H is een architectenbureau in Amsterdam. We zijn gevestigd in de Smaragd, een door ons ontworpen gebouw tegenover het Muiderpoort Station. Sinds 1995 werken we met een team van zo'n tien ontwerpers aan de stedelijke omgeving.

M3H werkt samen

We werken nooit alleen. We gaan uit van een creatieve samenwerking met opdrachtgevers, bewoners, gebruikers, adviseurs, bouwers en andere betrokkenen. Samen geven we vorm aan het proces.

M3H onderzoekt

Voor M3H begint iedere opdracht met onderzoek. We plaatsen het project in de sociale, fysieke en historische context. Daar voegen we onze praktische en theoretische kennis aan toe. En we laten onze ervaring spreken. Zo verzamelen we alle ingrediënten die nodig zijn voor een goed ontwerp of een gedegen advies.

M3H bouwt

Maken en bouwen staat bij ons voorop. Onze ingrepen zijn precies en hoogwaardig met innovatieve oplossingen in alle facetten. Vakmanschap en ambacht zijn onze basis. Een goede leefomgeving is het resultaat.

M3H maakt

We werken aan projecten op alle schaalniveaus. Onze projecten zijn als een maatpak ontworpen en gemaakt. Ze zijn ongewoon gewoon, en laten zich pas in tweede instantie goed zien. Ze zijn lang houdbaar en daarom duurzaam.

M3H leert

We zien ons vak als een voortdurende oefening. Daarom werken we graag aan prijsvragen en steken we veel energie in onderzoek. We delen onze kennis en onze visie vaak en uitgebreid met anderen, zoals in het onderwijs en adviescommissies.

M3H Architecten
Tweede Atjehstraat 2A
1094 LE Amsterdam

T 020 6257733
E m3h@m3h.nl
www.m3h.nl

Contactpersoon: