

# M&T stedelijke woonblokken in de Sniep, Diemen

In opdracht van DID Vastgoed en Bot Bouw



De gesloten bouwblokken M en T vormen het sluitstuk van Plantage de Sniep, een woonwijk met zo'n 1250 woningen gelegen aan de Weesper- en Muidertrekvaart in Diemen. De locatie is de eindhalte van tram 19, die in een lus om blok T gaat rijden!

In de bouwblokken bevinden zich 208 woningen voor respectievelijk De Alliantie en ASR, plus twee parkeergarages. Er komen 110 woningen in blok T en 98 in blok M. Van het totaal aantal woningen worden er 106 sociale huur. De gebouwen zijn door M3H in samenwerking met Workshop Architecten ontworpen.

De blokken M en T liggen aan drie belangrijke oost-west gerichte lijnen van het plan en twee noord-zuid lijnen: het gezicht aan het spoor en de stadsstraat Pontveer.

De gevels van blok M en T reageren op de vijf aanwezige lijnen, met de parcelering van het bouwblok, de articuleren van hoek- en torenaccenten en de plastic van de gevelindelingen. Vanuit de programmatische (woningtype en -verdeling) en stedenbouwkundige randvoorwaarden (geluid, ontsluiting, buitenruimte en bezonning) ontstaan er drie 'bouwstenen': Hoekblokken, Panden en Torens met ieder een eigen uitstraling die op meerdere plekken in de bouwblokken terugkomen. Iedere bouwsteen bestaat uit een of meerdere traveeën en vormt een herkenbare 'korrel' in het geheel.

De zorgvuldig op elkaar afgestelde detaillering en materiaalkeuze zorgt voor een verbindende taal en atmosfeer die zowel voor eenheid zorgt als voor de gewenste variëteit en levendigheid.

Horizontale en verticale metselwerk verbanden van een geel-bruine baksteen, met licht- of donkergrijze voegen vormen een pallet aan kleurnuances die ieder bouwdeel een eigen karakter gevel. Hekwerken, hoofdentrees en brievenbussen, dakranden en opbouwen zijn van staal, gecoat in een reeks van ton-sur-ton groenige kleuren. Ze vormen een familie van accenten op de bakstenen bouw delen, die zowel voor samenhang, verscheidenheid als uniciteit zorgen.

Opdrachtgever: DID Vastgoed, Bot Bouw, De Alliantie, ASR

Ontwerpteam: Jeroen Caderius van Veen, Sebastiaan van Heusden, Wouter Kroeze, Machiel Spaan, Menno Ubink i.s.m. Workshop Architecten, Ard Hoksbergen, Milad Pallesh, Ivar van der Zwan

Omschrijving: 208 (sociale) huurwoningen

Locatie: Sniepkwartier Diemen

Aannemer: Bot Bouw

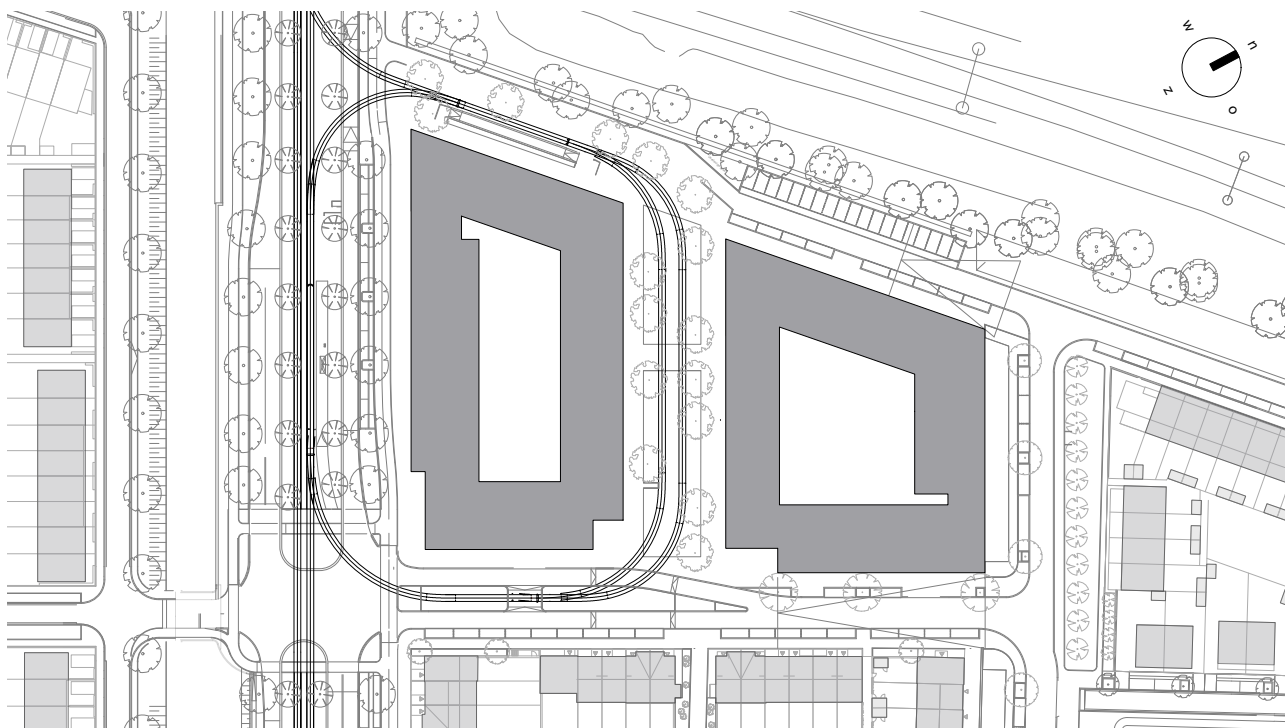
Status: Omgevingsvergunning

Functie: Wonen

Type: Nieuwbouw

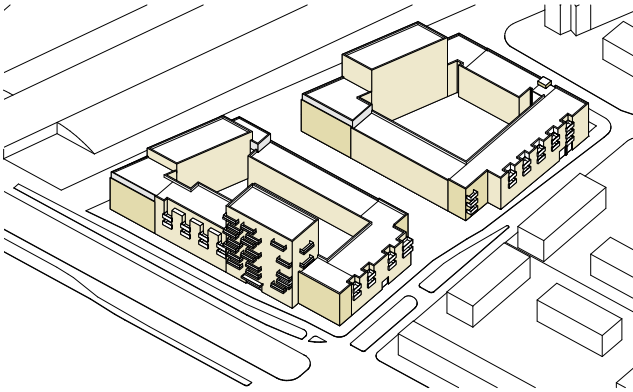
Schaal: Bouwblok, Ensemble, Gebouw

Proces: Integraal

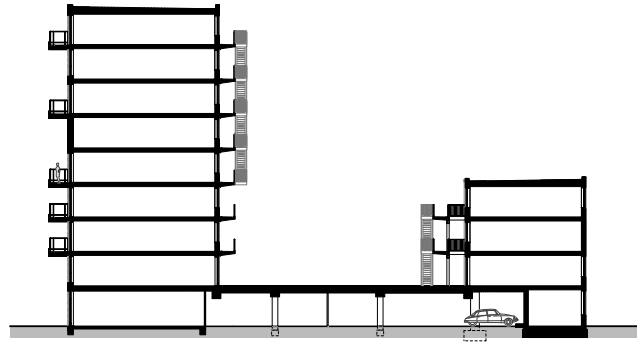


Situatie.





Overzicht bouwblokken: links blok T, rechts blok M.



Blok T doorsnede.



Impressie binnentuin



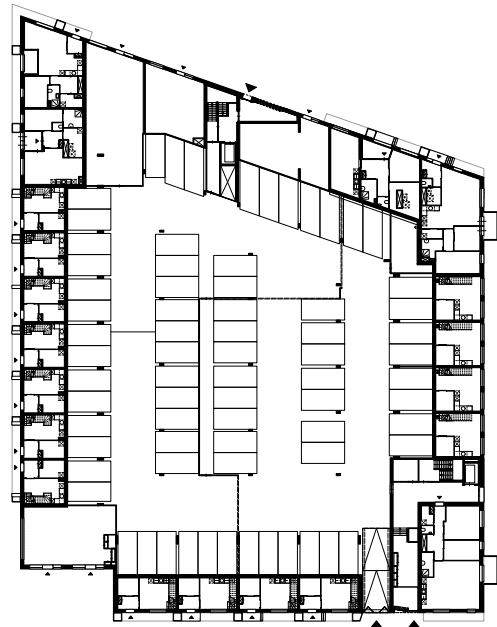
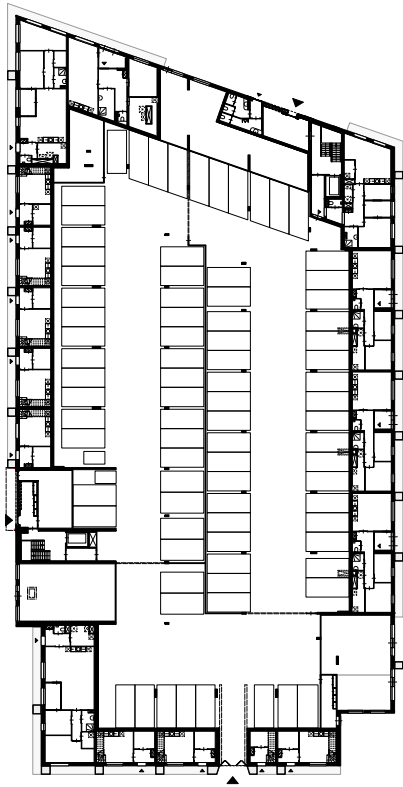


Tram vanuit Amsterdam, die om blok T heen rijdt.

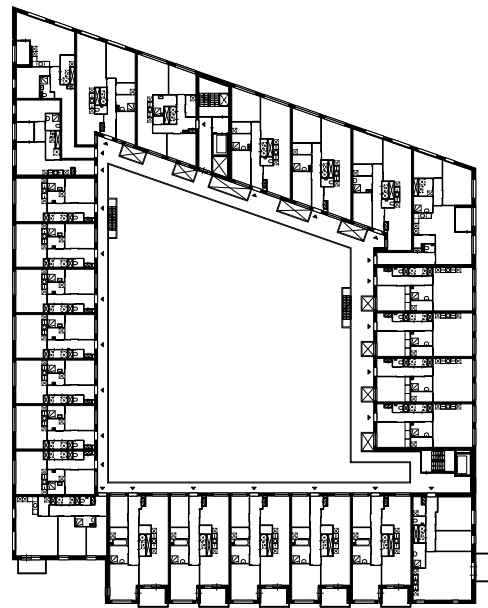
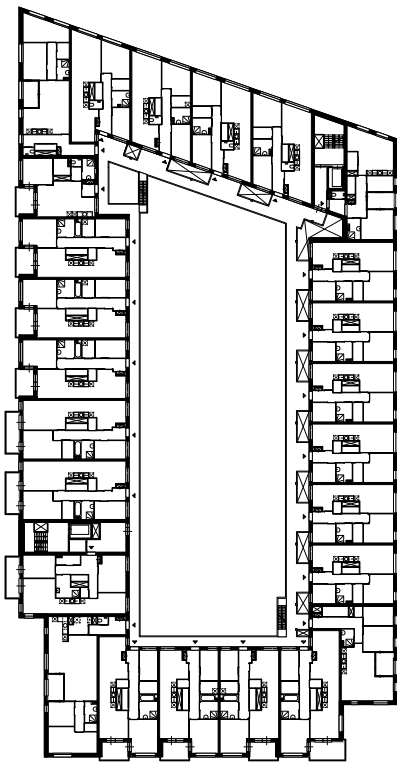


Detail van de gevel

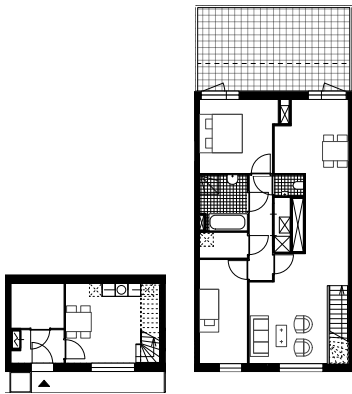




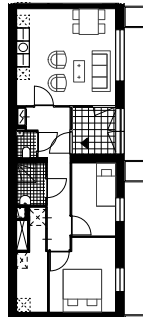
Blok T (links) en blok M (rechts) begane grond.



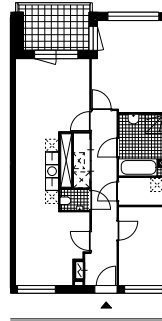
Blok T (links) en blok M (rechts) tweede verdieping.



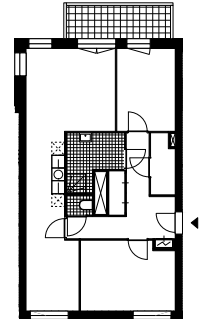
Woningtype A  
Maisonette  
Markt huur  
GBO: 109 m<sup>2</sup>



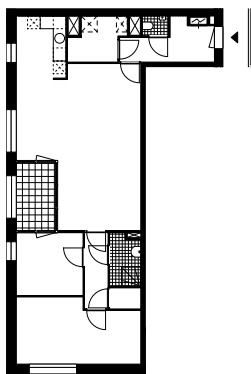
Woningtype A3  
Begane grond woning  
Sociale huur  
GBO: 58 m<sup>2</sup>



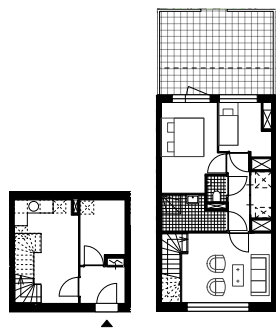
Woningtype C  
Appartement aan galerij  
Markt huur  
GBO: 77 m<sup>2</sup>



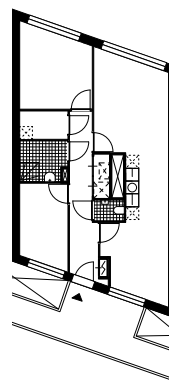
Woningtype D  
Appartement aan portiek  
Markt huur  
GBO: 85 m<sup>2</sup>



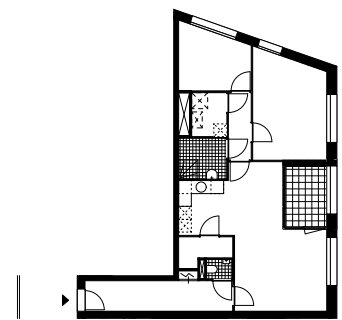
Woningtype H1  
Appartement hoek  
Markt huur  
GBO: 92 m<sup>2</sup>



Woningtype J  
Maisonette aan galerij  
Sociale huur  
GBO: 71 m<sup>2</sup>



Woningtype F  
Appartement aan galerij  
Sociale huur  
GBO: 79 m<sup>2</sup>



Woningtype U  
Appartement hoek  
Sociale huur  
GBO: 84 m<sup>2</sup>



M3H is een architectenbureau in Amsterdam.  
We zijn gevestigd in de Smaragd, een door ons ontworpen multifunctioneel gebouw tegenover het Muiderpoortstation. Sinds 1995 werken we met een team van zo'n tien ontwerpers aan de stedelijke omgeving.

#### M3H werkt samen

We werken nooit alleen. We gaan uit van een creatieve samenwerking met opdrachtgevers, bewoners, gebruikers, adviseurs, bouwers en andere betrokkenen. Samen geven we vorm aan het proces.

#### M3H onderzoekt

Voor M3H begint iedere opdracht met onderzoek. We plaatsen het project in de sociale, fysieke en historische context. Daar voegen we onze praktische en theoretische kennis aan toe. En we laten onze ervaring spreken. Zo verzamelen we alle ingrediënten die nodig zijn voor een goed ontwerp of een gedegen advies.

#### M3H bouwt

Maken en bouwen staat bij ons voorop. Onze ingrepen zijn precies en hoogwaardig met innovatieve oplossingen in alle facetten. Vakmanschap en ambacht zijn onze basis. Een goede leefomgeving is het resultaat.

#### M3H maakt

We werken aan projecten op alle schaalniveaus. Onze projecten zijn als een maatpak ontworpen en gemaakt. Ze zijn ongewoon gewoon, en laten zich pas in tweede instantie goed zien. Ze zijn lang houdbaar en daarom duurzaam.

#### M3H leert

We zien ons vak als een voortdurende oefening. Daarom werken we graag aan prijsvragen en steken we veel energie in onderzoek. We delen onze kennis en onze visie vaak en uitgebreid met anderen, zoals in het onderwijs en adviescommissies.

M3H Architecten  
Tweede Atjehstraat 2A  
1094 LE Amsterdam

T 020 6257733  
E [m3h@m3h.nl](mailto:m3h@m3h.nl)  
[www.m3h.nl](http://www.m3h.nl)