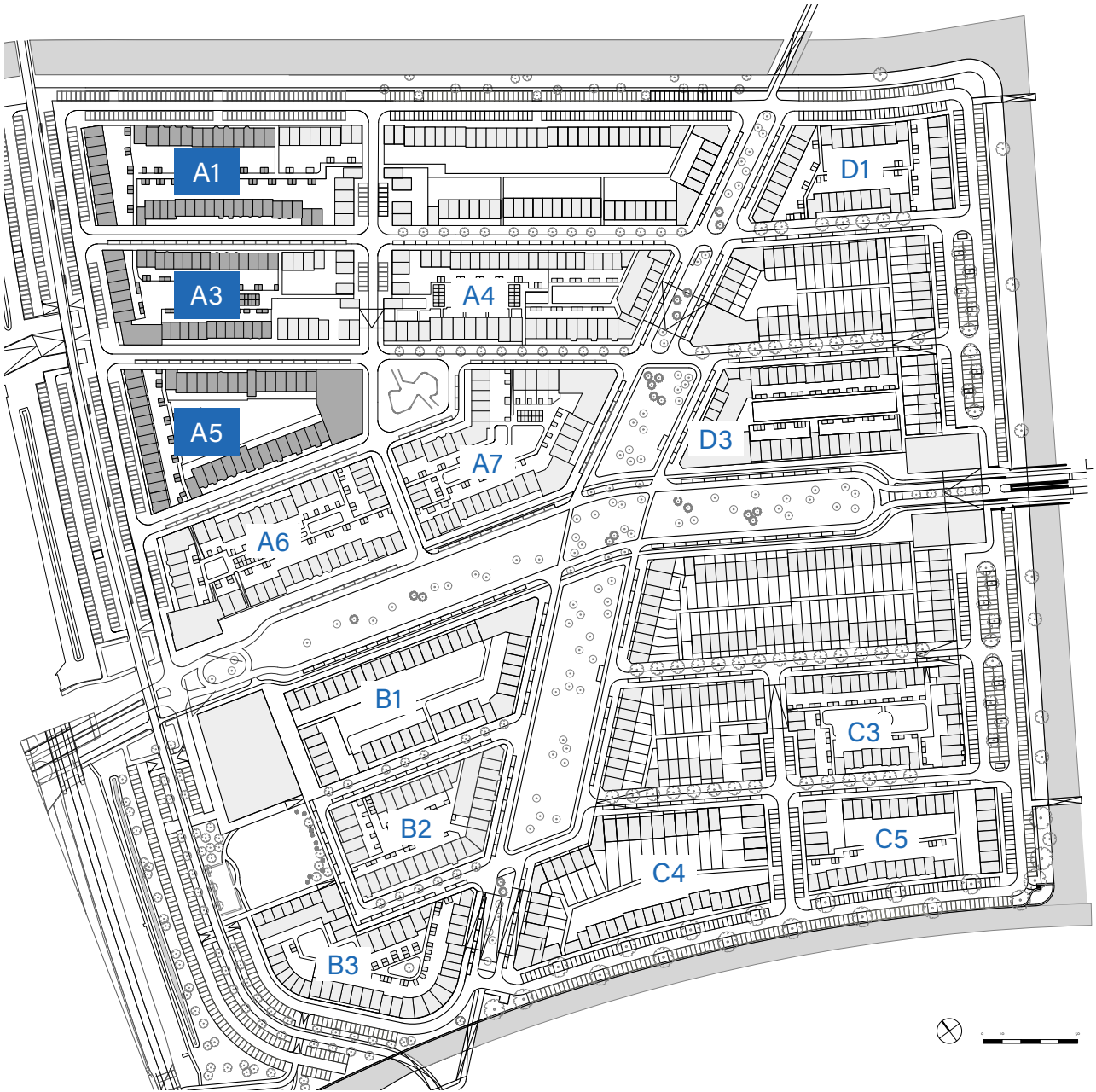


# Woningen A1 - A3 - A5 New Brooklyn, Europakwartier Almere

In opdracht van: Heijmans Vastgoed, Syntrus/Achmea Vastgoed en de Alliantie.





Situatie New Brooklyn, de verschillende bouwvelden

New Brooklyn wordt een stedelijke buurt in het Europakwartier, Almere. Er zijn verschillende bouwvelden rondom een centraal gelegen kruisvormig groengebied. Met voortuinen met hekjes en hagen, trapjes, erkers, uitstekende dakranden en kaders rondom de kozijnen – doet de nieuwe wijk denken aan de wijk Brooklyn in New York.

Het straatprofiel langs de verschillende bouwvelden varieert in hoogte, sommige straten liggen 0,5 meter hoger dan de binnen gebieden en andere straten zelfs 1,2 meter hoog. De verhoogde straten leveren interessante doorsnedes in de woningen op: half verdiepte souterrains met bel-etages waar gewoon wordt. Hier ontstaan de zeer herkenbare trapjes aan de straatzijde. Op andere plekken krijg je split-level woningen met hogere verdiepingshoogtes.

Bouwveld A1 bestaat volledig uit eengezinswoningen, in zowel koop- als de middeldure huurcategorie. Bouwveld A3 bevat eengezinswoningen, appartementen en zogenaamde GrApps (grondgebonden 2-laagse woning met 2 appartementen erboven). In bouwveld A5 komen twee straten met GrApps bij elkaar bij het appartementengebouw op de kop. We hebben woningen met platte daken, dwarskappen en lessenaarsdaken ontworpen. Er is veel aandacht gegeven aan bijzondere metselwerkdetails, zoals het reliëf in de dakranden en de vormstenen rondom de gevelopeningen.

Bij A1 hebben we de woningen veel verschillende beukmaten gegeven. Dat zorgt voor verschillende composities in gevelopeningen. A3 bevat eengezinswoningen, sociale huur appartementen en GrApps (grondgebonden 2-laagse woning met 2 appartementen erboven). A3 heeft ook een gedeelde binnentuin.

Het grootste bouwveld is A5, met 117 sociale huurwoningen en 15 vrije sector huurwoningen. Door de diverse typen woningplattegronden en het variërende aantal verdiepingen per woning, kunnen er huishoudens van verschillende soorten samenstellingen wonen.

Inclusief door de gemeente uitgegeven vrijbouwkavels bestaat de wijk uit circa 1400 woningen. In het door West8 ontworpen stedenbouwkundig plan zijn door M3H en INBO circa 600 sociale huur woningen, 300 markt-huurwoningen en ook 300 koopwoningen ontworpen.

Bijzonder is dat we met een kleine groep ontwikkelaars en ontwerpers een hele nieuwe wijk realiseren. Door de verschillende financieringscategorieën, de verschillende doorsnedes, de verschillende breedtes van de woningen en de verschillende dakvormen ontstaat er een enorm groot palet aan woningtypes. Deze grootte variantie wordt bij elkaar gehouden door de zeer samenhangende architectonische vormgeving.

Opdrachtgever: Heijmans Vastgoed, Syntrus/Achmea Vastgoed en de Alliantie Ontwikkeling  
Locatie: New Brooklyn, Europakwartier, Almere  
Omschrijving: 521 sociale huurwoningen, 225 vrije sector huurwoningen en 149 koopwoningen  
Ontwerpteam: Joris Gesink, Brigitte Kwa, Marc Reniers, Kiwa van Riel, Machiel Spaan, Menno Ubink, ism INBO  
Aannemer: Heijmans Bouw, Nijhuis Bouw  
Status: Opgeleverd  
Functie: Wonen  
Type: Nieuwbouw



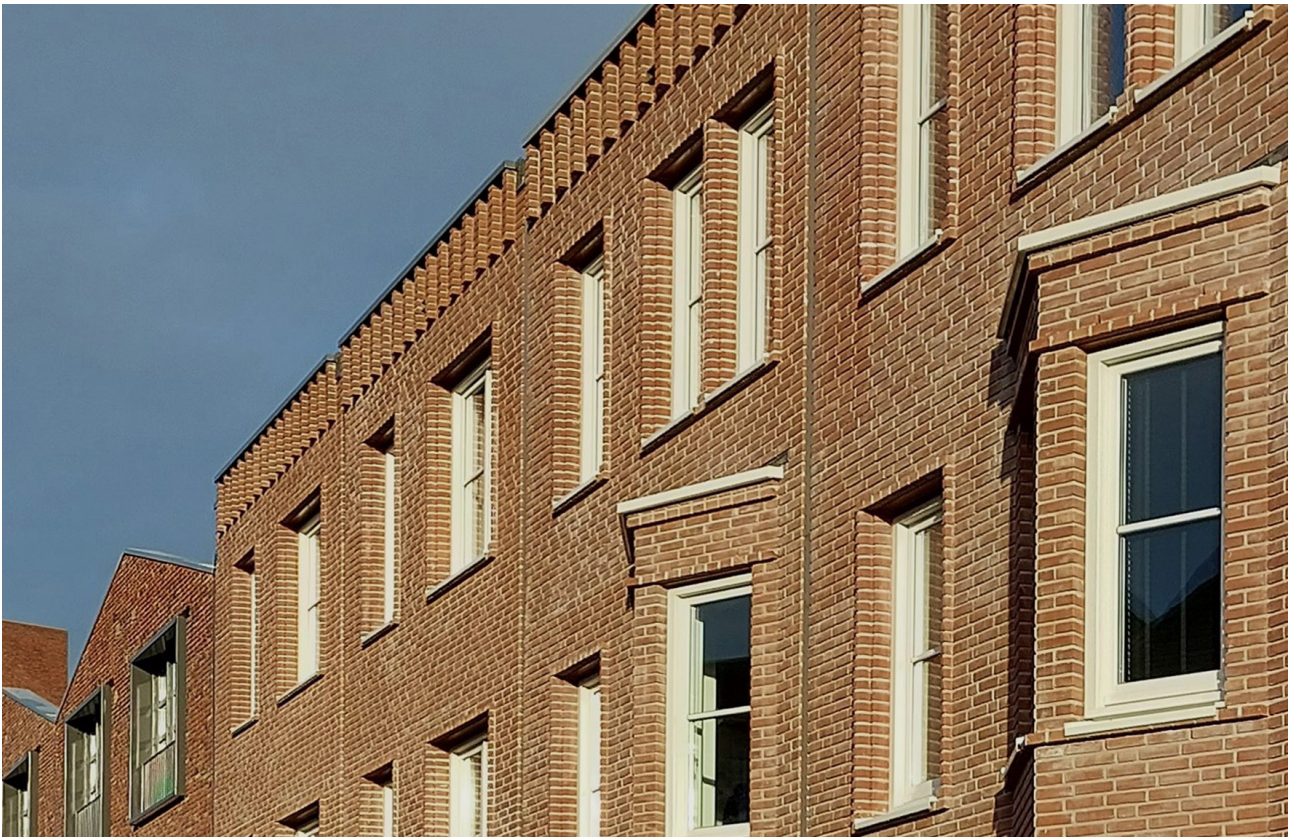
Gedeelde binnentuin



Straatbeeld New Brooklyn Fase 1



Straatbeeld New Brooklyn Fase 1



Geveldetails



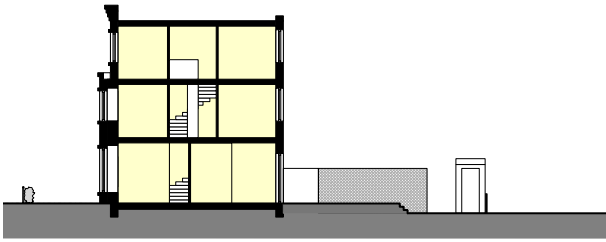
Geveldetails



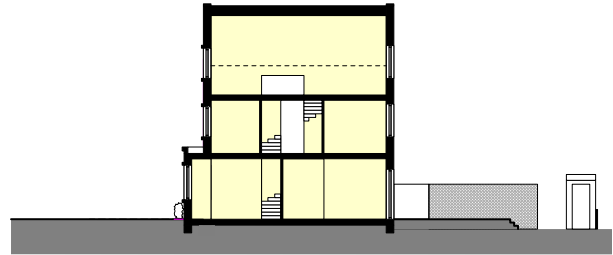
Straatbeeld New Brooklyn Fase 1



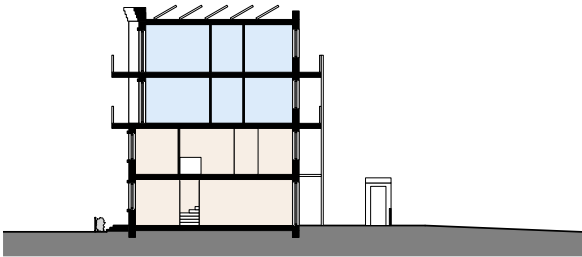
Detail gevels: een van de kunstwerken van Daniël Roozendaal



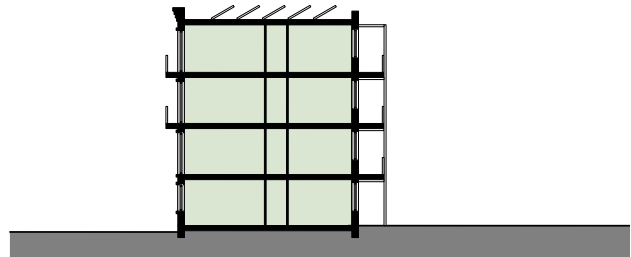
Bouwveld A1: Doorsnede over een eengezinswoning met tweelaagse erker



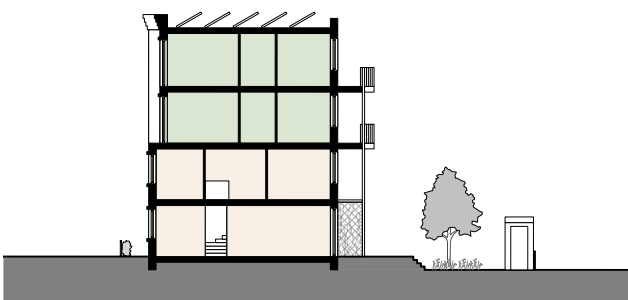
Bouwveld A1: Doorsnede over een eengezinswoning met tweelaagse erker



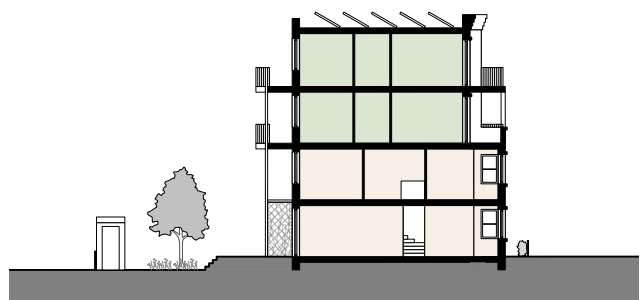
Bouwveld A3: doorsnede over de GrApp, benedenwoning (maisonnette) met erboven tweelaagse appartementen - die via een galerij ontsloten zijn



Bouwveld A3: doorsnede over het appartementengebouw

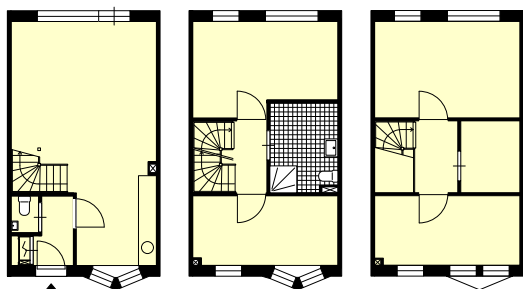


Bouwveld A5: doorsnede over de GrApp, benedenwoning (maisonnette) met erboven tweelaagse appartementen - die via een galerij ontsloten zijn

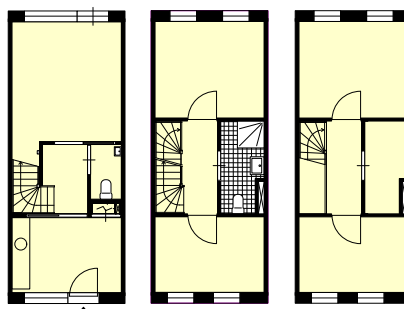


Bouwveld A5: doorsnede over de GrApp, benedenwoning (maisonnette) met erboven tweelaagse appartementen - die via een galerij ontsloten zijn

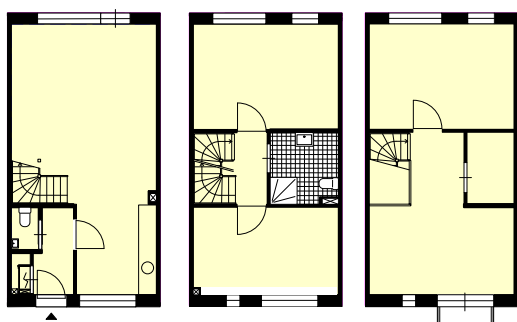
# A1



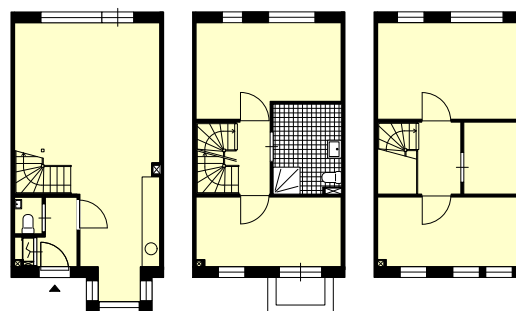
Woningtype A  
Eengezinswoning  
Koop  
GBO: 119 m<sup>2</sup>



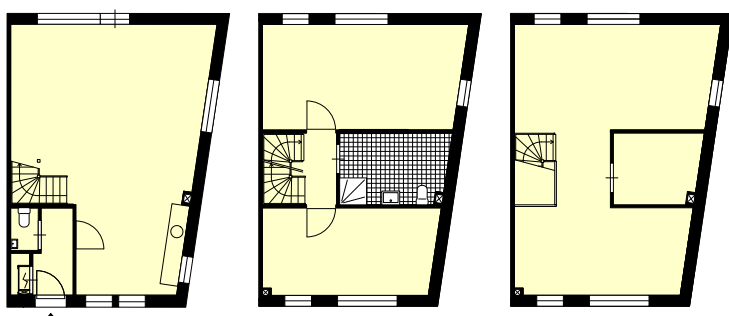
Woningtype B  
Eengezinswoning  
Koop  
GBO: 100 m<sup>2</sup>



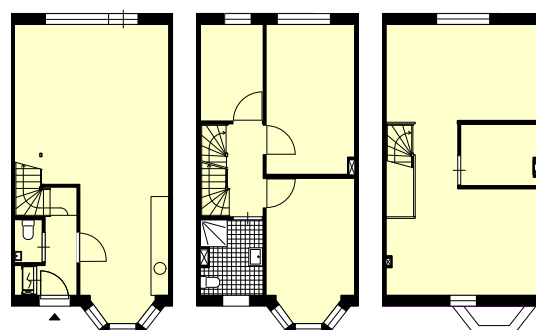
Woningtype C  
Eengezinswoning  
Koop  
GBO: 132 m<sup>2</sup>



Woningtype D  
Eengezinswoning  
Koop  
GBO: 124 m<sup>2</sup>



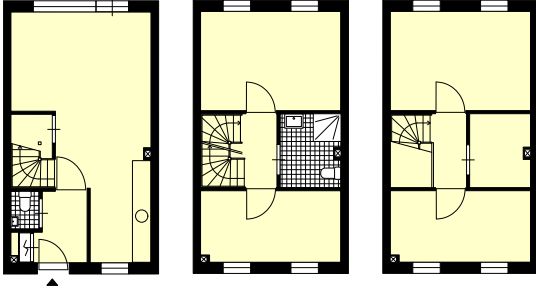
Woningtype E  
Eengezinswoning  
Markt huur  
GBO: 169 m<sup>2</sup>



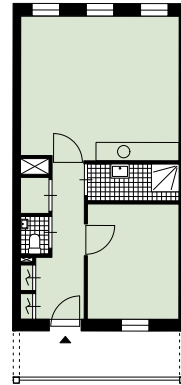
Woningtype F  
Eengezinswoning  
Koop  
GBO: 143 m<sup>2</sup>



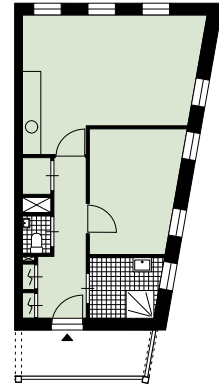
# A3



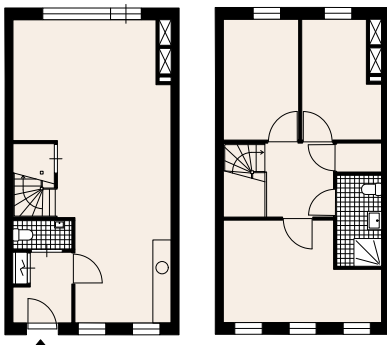
Woningtype A  
Eengezinswoning  
Sociale huur  
GBO: 111 m<sup>2</sup>



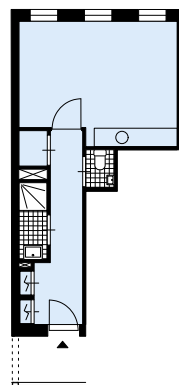
Woningtype B  
Appartement  
Sociale huur  
GBO: 49 m<sup>2</sup>



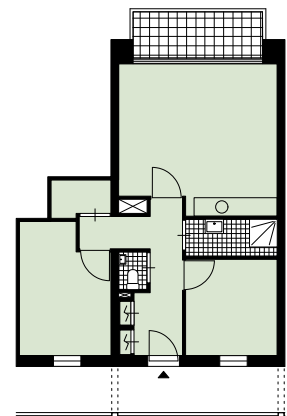
Woningtype C  
Appartement  
Sociale huur  
GBO: 49 m<sup>2</sup>



Woningtype D  
Maisonette  
Sociale huur  
GBO: 92 m<sup>2</sup>

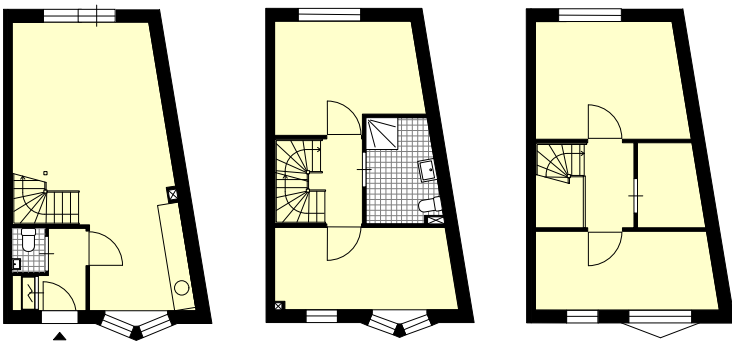


Woningtype E  
Studio  
Sociale huur  
GBO: 34 m<sup>2</sup>

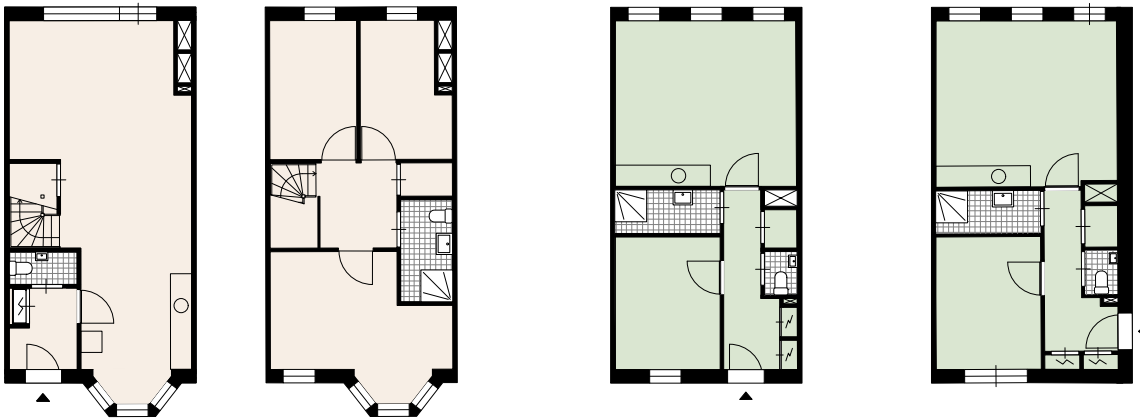


Woningtype F  
Appartement  
Sociale huur  
GBO: 62 m<sup>2</sup>

# A5



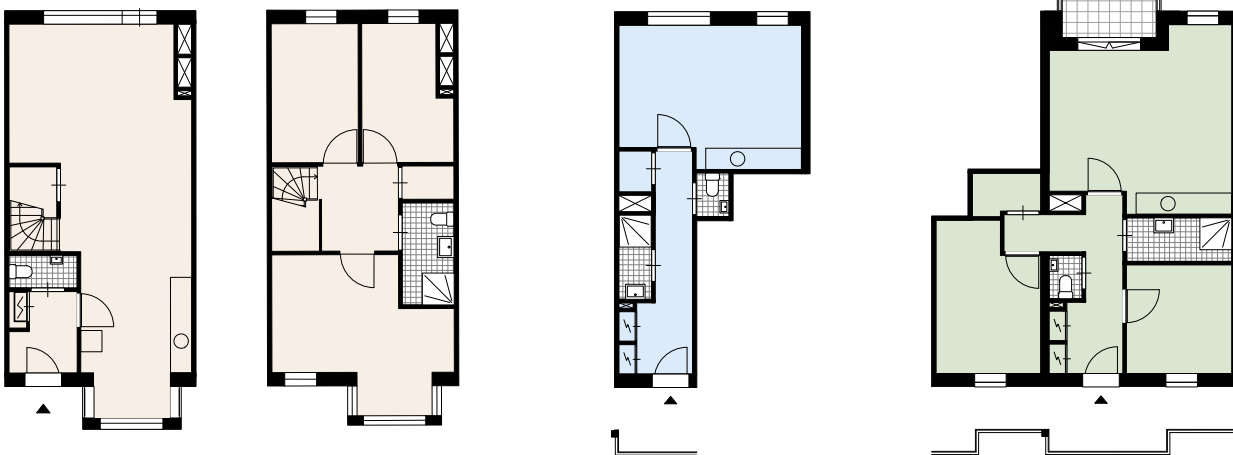
Woningtype A  
Eengezinswoning  
Middeldure huur  
GBO: 112 m<sup>2</sup>



Woningtype B  
Maisonette  
Sociale huur  
GBO: 104 m<sup>2</sup>

Woningtype D  
Maisonette  
Sociale huur  
GBO: 49 m<sup>2</sup>

Woningtype E  
Appartement  
Sociale huur  
GBO: 49m<sup>2</sup>



Woningtype C  
Maisonette  
Sociale huur  
GBO: 106 m<sup>2</sup>

Woningtype F  
Studio  
Sociale huur  
GBO: 34 m<sup>2</sup>

Woningtype G  
Appartement  
Sociale huur  
GBO: 65 m<sup>2</sup>

M3H is een architectenbureau in Amsterdam.  
We zijn gevestigd in de Smaragd, een door ons ontworpen multifunctioneel gebouw tegenover het Muiderpoortstation. Sinds 1995 werken we met een team van zo'n tien ontwerpers aan de stedelijke omgeving.

#### M3H werkt samen

We werken nooit alleen. We gaan uit van een creatieve samenwerking met opdrachtgevers, bewoners, gebruikers, adviseurs, bouwers en andere betrokkenen. Samen geven we vorm aan het proces.

#### M3H onderzoekt

Voor M3H begint iedere opdracht met onderzoek. We plaatsen het project in de sociale, fysieke en historische context. Daar voegen we onze praktische en theoretische kennis aan toe. En we laten onze ervaring spreken. Zo verzamelen we alle ingrediënten die nodig zijn voor een goed ontwerp of een gedegen advies.

#### M3H bouwt

Maken en bouwen staat bij ons voorop. Onze ingrepen zijn precies en hoogwaardig met innovatieve oplossingen in alle facetten. Vakmanschap en ambacht zijn onze basis. Een goede leefomgeving is het resultaat.

#### M3H maakt

We werken aan projecten op alle schaalniveaus. Onze projecten zijn als een maatpak ontworpen en gemaakt. Ze zijn ongewoon gewoon, en laten zich pas in tweede instantie goed zien. Ze zijn lang houdbaar en daarom duurzaam.

#### M3H leert

We zien ons vak als een voortdurende oefening. Daarom werken we graag aan prijsvragen en steken we veel energie in onderzoek. We delen onze kennis en onze visie vaak en uitgebreid met anderen, zoals in het onderwijs en adviescommissies.

M3H Architecten  
Tweede Atjehstraat 2A  
1094 LE Amsterdam

020 6257733  
m3h@m3h.nl  
[www.m3h.nl](http://www.m3h.nl)