

3 Urban Villa's PTDSN Terrein, Hilversum

In opdracht van HBG Vastgoed, Amsterdam

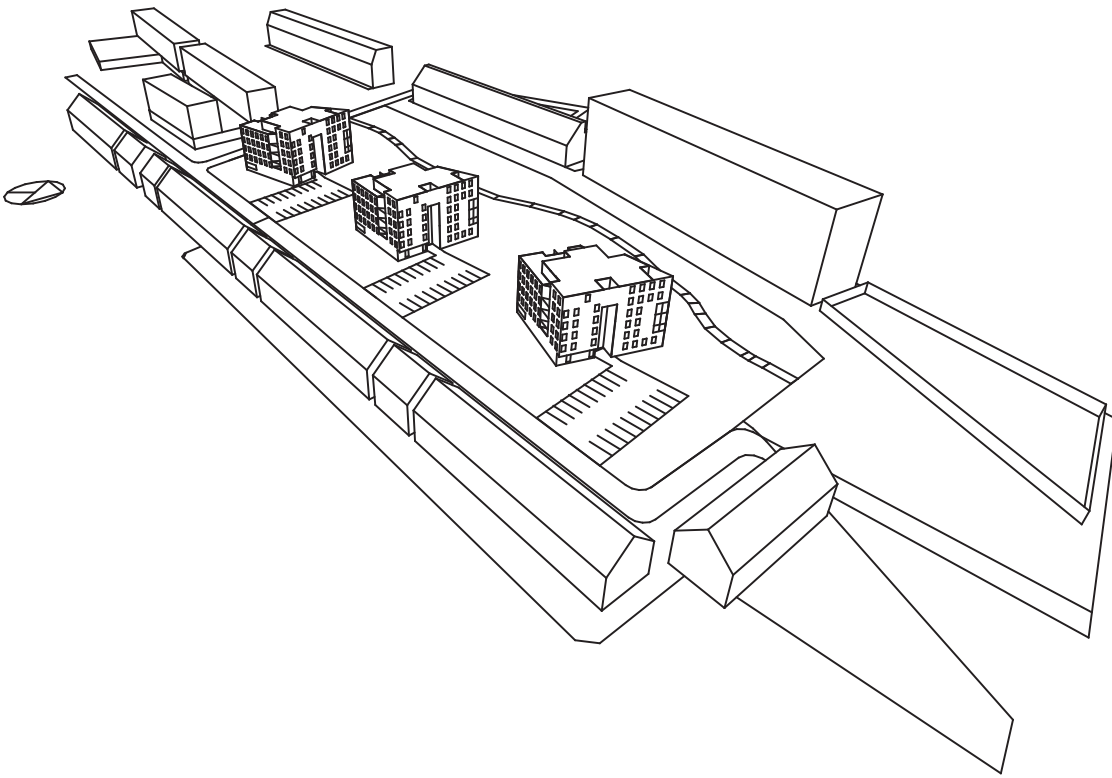


In het stedenbouwkundige plan voor het PTDSN-terrein in Hilversum, een voormalig industrie-terrein van Philips, zijn door M3H drie urban villa's ontworpen. De urban villa's zijn markante stadshuizen met meerdere woningen. De sculpturaliteit van de drie gebouwen wordt versterkt door de zorgvuldige positionering van de gebouwen in het parkje, door de uitsneden in het volume en door de abstracte detaillering en materialisering. De drie urban villa's vormen een contrast met de omringende bebouwing die de rand van het park vormt. De sculpturale blokken zijn ten opzichte van elkaar verdraaid zodat er interessante zichtlijnen ontstaan in het park en waardoor de gebouwen meer los van elkaar komen te staan. Het parkeren wordt geconcentreerd waardoor het park verder autovrij is. Deze 'deurmatten' vormen tevens het overgangsgebied van de straat naar de villa's. Door de buitenruimten van de woningen te concentreren ontstaan er een aantal grotere 'gaten' in de blokken die samen met de ingangen de blokken geleiden. Door deze geleiding ontstaat plasticiteit en worden de volumes opgedeeld waardoor de gebouwen een minder massaal en zwaar karakter krijgen. De gebouwen zijn gemaakt van een licht grijze gebroken betonsteen met marmertoeslag die gelijmd is in plaats van gemetseld. De grote uitsneden, waarin de buitenruimten en de ingang zich bevinden zijn gemaakt van rood-bruin gebeitste houten delen.

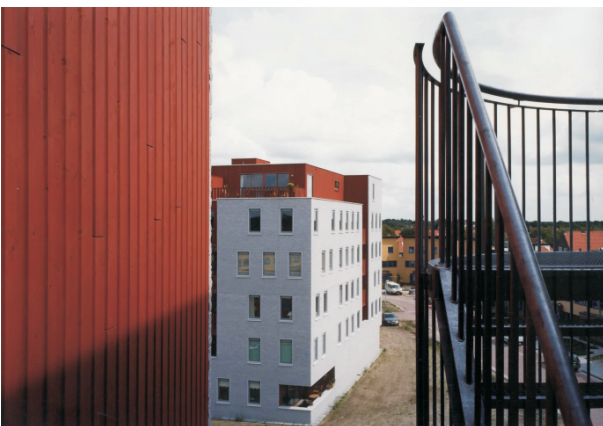
Opdrachtgever: HBG Vastgoed, Amsterdam
Omschrijving: 3 urban villa's met ieder 20 woningen
Locatie: PTDSN-terrein, Hilversum
Ontwerp: Hans Hammink, Marco Henssen, Marc Reniers, Machiel Spaan
Constructeur: HBG A+E, Rijswijk
Aannemer: HBG Woningbouw, Almere
Bouwkosten: 3.500.000
Status: Gerealiseerd in 2000
Functie: Werken
Type: Nieuwbouw / Transformatie
Schaal: Ensemble / Gebouw
Proces: Integraal



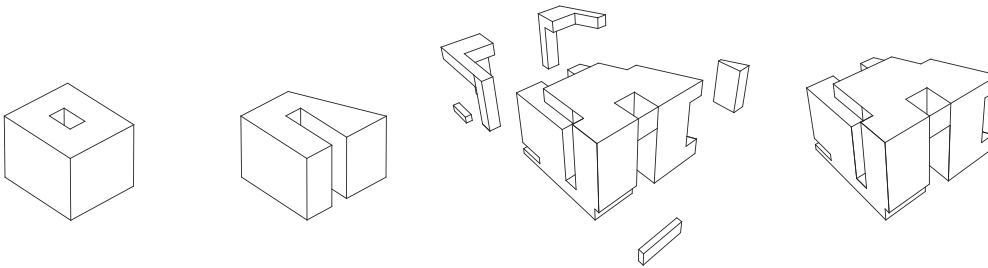
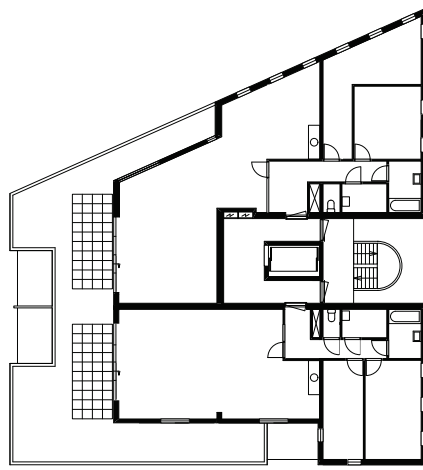
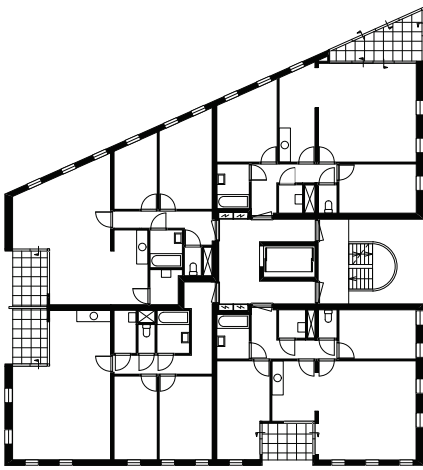
Situatie



Vogelvlucht met de drie urban villa's in het park. Het parkeren wordt geconcentreerd op drie compacte 'deurmatten' waardoor het park verder autovrij is..



Door de uitsnedes in het volume ontstaat een interessante geleiding en ogen de blokken minder massief.



Woningplattegronden (boven), en vervorming van het blok waardoor sculpturaliteit ontstaat en de bezinning en het uitzicht van de woningen beter wordt (onder).



De buitenruimtes zijn geconcentreerd en vormgegeven als rood-bruine houten uitsnedes in de witte volumes van verlijmd betonsteen.



Het parkje heeft drie speelplekken. Door de hagen rond de parkeerplaatsen zijn de auto's grotendeels uit het zicht onttrokken vanaf het maaiveld.



Het parkeren is geconcentreerd waardoor het park verder autovrij is. Deze 'deurmatten' vormen tevens het overgangsg gebied van de straat naar de villa's.

M3H is een architectenbureau in Amsterdam. We zijn gevestigd in de Smaragd, een door ons ontworpen gebouw tegenover het Muiderpoort Station. Sinds 1995 werken we met een team van zo'n tien ontwerpers aan de stedelijke omgeving.

M3H werkt samen

We werken nooit alleen. We gaan uit van een creatieve samenwerking met opdrachtgevers, bewoners, gebruikers, adviseurs, bouwers en andere betrokkenen. Samen geven we vorm aan het proces.

M3H onderzoekt

Voor M3H begint iedere opdracht met onderzoek. We plaatsen het project in de sociale, fysieke en historische context. Daar voegen we onze praktische en theoretische kennis aan toe. En we laten onze ervaring spreken. Zo verzamelen we alle ingrediënten die nodig zijn voor een goed ontwerp of een gedegen advies.

M3H bouwt

Maken en bouwen staat bij ons voorop. Onze ingrepen zijn precies en hoogwaardig met innovatieve oplossingen in alle facetten. Vakmanschap en ambacht zijn onze basis. Een goede leefomgeving is het resultaat.

M3H maakt

We werken aan projecten op alle schaalniveaus. Onze projecten zijn als een maatpak ontworpen en gemaakt. Ze zijn ongewoon gewoon, en laten zich pas in tweede instantie goed zien. Ze zijn lang houdbaar en daarom duurzaam.

M3H leert

We zien ons vak als een voortdurende oefening. Daarom werken we graag aan prijsvragen en steken we veel energie in onderzoek. We delen onze kennis en onze visie vaak en uitgebreid met anderen, zoals in het onderwijs en adviescommissies.

M3H Architecten
Tweede Atjehstraat 2A
1094 LE Amsterdam

T 020 6257733
E m3h@m3h.nl
www.m3h.nl

Contactpersoon: