

Leidse Rijn Centrumplan, Utrecht



In opdracht van Multi Vastgoed, Johan Matser en Bam Vastgoed



LRC is het vitale levendige centrum van de Utrechtse uitbreidingswijk Leidsche Rijn. Het tweede stadshart van Utrecht is een verknoping en wisselwerking van wonen, werken, ontspanning, infrastructuur en winkelen. Belangrijke ingrediënten van dit masterplan, zijn de open grid-structuur, double-deck-city, gegroepeerde functiedomeinen, woonwrelden rondom binnenhoven.

Het netwerk van openbare en stedelijke ruimten van het centrum wordt verrijkt met een extra netwerk van woonhoven. Ieder bouwblok heeft een specifiek binnenhof met een eigen karakter dat zijn kwaliteit ontleent aan zijn positie in het plan.

In het kader van een Europese aanbesteding is een ontwerpteam van stedenbouwkundigen en architecten samengesteld. Daarin hebben wij ons geconcentreerd op een flexibele bouwblokverkaveling voor een aantal bouwblokken met een gemengd programma van winkels en wonen. De bouwblokken staan op een gemeenschappelijk parkeerdek. Samen met alle partijen wordt er gezocht naar een voor alle plannen overkoepelend imago. Middels schetsen en renderings worden de typologie en de beeldtaal zorgvuldig op elkaar afgestemd.

Opdrachtgever: Multi Vastgoed, Johan Matser en Bam Vastgoed

Locatie: Leidse Rijn Centrum, Utrecht

Betrokkenen: Prijsvraag, ontwikkelaars

Opgave: Uitwerking onderdelen van het centrumplan

Ontwerpteam M3H: Jeroen Caderius van Veen, Jan

Loerakker, Marc Reniers, Machiel Spaan,

Ontwerpteam: Zucchi, Joan Busquets, Onix, 24H architects en M3H

Status: Europese aanbesteding

Functie: Wonen / Werken / Winkelen /

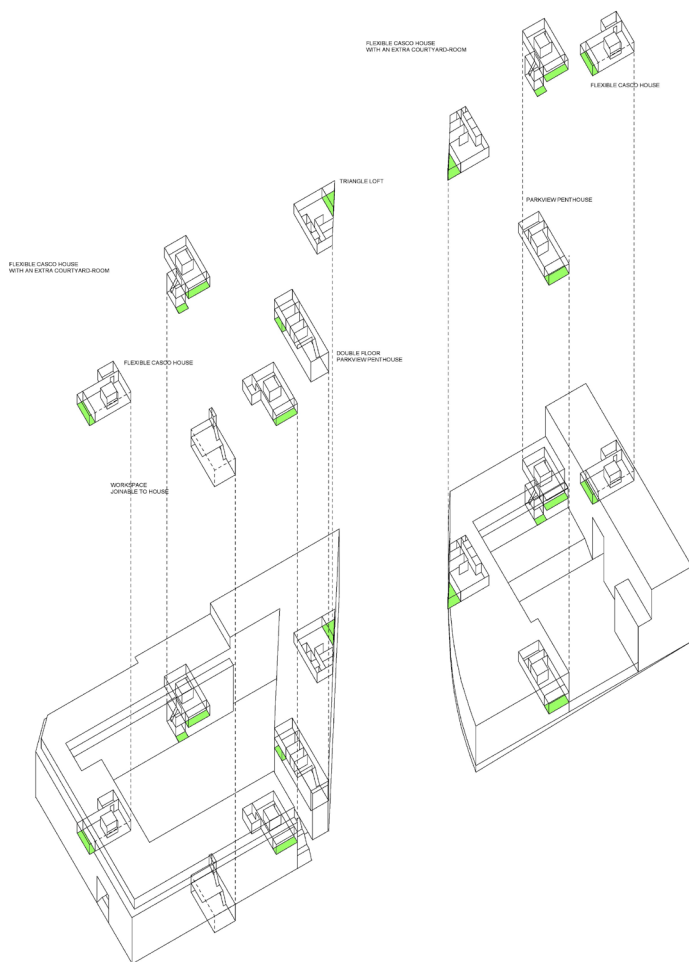
Voorzieningen

Type: Nieuwbouw

Schaal: Buurt / Bouwblok

Proces: Onderzoekend





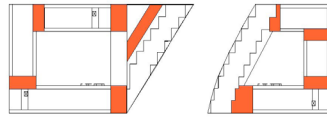
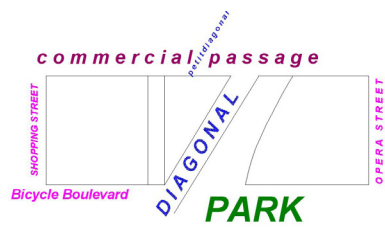
Axonometrie van de bouwblokken met een aantal representatieve woningen



De baksteen gevels zijn levendig door de verspringende raamopeningen. In de hoge plint bevinden zich winkels en voorzieningen.



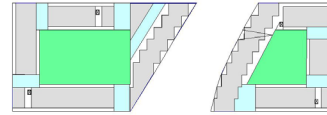
De gevels van de verschillende blokken zijn familie van elkaar maar hebben een eigen karakter. Door de knikken in de straten ontstaan interessante zichtlijnen.



Streets & park

Light holes in the building blok

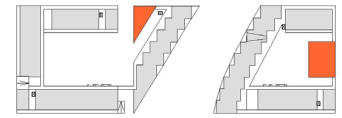
Facade as a curtain of bricks



Shops

Collective housing court

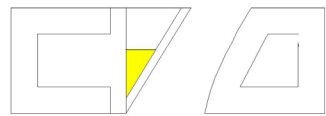
Roof world



Housing

Balcony and sun (south-west)

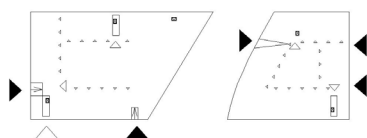
Specials



Condominium programm (fitness)

Galery (north - east)

Blocks



Entrances housing

Plint with shops

De blokken thematisch uiteengevield.

M3H is een architectenbureau in Amsterdam. In een voormalige parkeergarage aan de Overtoom werken we sinds 1995 met een team van zo'n tien ontwerpers aan de stedelijke omgeving.

M3H werkt samen

We werken nooit alleen. We gaan uit van een creatieve samenwerking met opdrachtgevers, bewoners, gebruikers, adviseurs, bouwers en andere betrokkenen. Samen geven we vorm aan het proces.

M3H onderzoekt

Voor M3H begint iedere opdracht met onderzoek. We plaatsen het project in de sociale, fysieke en historische context. Daar voegen we onze praktische en theoretische kennis aan toe. En we laten onze ervaring spreken. Zo verzamelen we alle ingrediënten die nodig zijn voor een goed ontwerp of een gedegen advies.

M3H bouwt

Maken en bouwen staat bij ons voorop. Onze ingrepen zijn precies en hoogwaardig met innovatieve oplossingen in alle facetten. Vakmanschap en ambacht zijn onze basis. Een goede leefomgeving is het resultaat.

M3H maakt

We werken aan projecten op alle schaalniveaus. Onze projecten zijn als een maatpak ontworpen en gemaakt. Ze zijn ongewoon gewoon, en laten zich pas in tweede instantie goed zien. Ze zijn lang houdbaar en daarom duurzaam.

M3H leert

We zien ons vak als een voortdurende oefening. Daarom werken we graag aan prijsvragen en steken we veel energie in onderzoek. We delen onze kennis en onze visie vaak en uitgebreid met anderen, zoals in het onderwijs en adviescommissies.

M3H Architecten
Overtoom 197
1054 HT Amsterdam

T 020 6257733
F 020 6393595
E m3h@m3h.nl